



# LIDERPOOL

HERSTELLER VON POOLABDECKUNGEN

PROFILE AUS PVC UND AUS POLYCARBONAT ♦ ROLLADENSYSTEME OBERFLUR ♦ ROLLADENSYSTEME UNTERFLUR ♦ SCHAUMABDECKUNGEN  
SICHERHEITABDECKUNGEN ♦ WINTERABDECKUNGEN ♦ KONSTRUKTIONSSYSTEME ♦ SCHUTZNETZE ♦ POOLFOLIE (LINER)



**KATALOG**  
**2025/2026**



# INHALTSVERZEICHNIS

S. 3-4 — ÜBER DAS UNTERNEHMEN

## PROFILE FÜR SCHWIMMBADROLLLADEN

S. 5 — ÜBER DAS PRODUKT  
S. 6,7 — ROLLADENPROFILE MIT GEKLEBTEN ENDKAPPEN  
S. 8 — ZUSÄTZLICHE LEISTUNGEN  
S. 9,10 — ZUBEHÖR FÜR ROLLADENPROFILE

## AUFROLLVORRICHTUNG ROLLADEN OBERFLUR

S. 11 — ÜBER DAS PRODUKT  
S. 12-13 — NEUE KOLLEKTION  
S. 14-15 — AUFROLLVORRICHTUNG FÜR ROLLADEN  
S. 16-17 — EINBAUKASTEN (BOX, BOX STEEL, BOX MOBIL)  
S. 18-19 — AUFROLLVORRICHTUNG FÜR SCHAUMABDECKUNG  
S. 20 — MOTOREN UND FLANSCHEN  
S. 21-22 — KOMPONENTEN UND ZUBEHÖR

## AUFROLLVORRICHTUNG ROLLADEN UNTERFLUR

S. 23 — ÜBER DAS PRODUKT  
S. 24 — MODELLE UNI UND UNI-Z  
S. 25 — MODELL SIR  
S. 26-27 — KONFIGURATION DER AUFROLLVORRICHTUNG (MONTAGEVARIANTEN)  
S. 28 — KONSTRUKTIONEN UNTERFLUR (TRENNWAND, SCHACHTABDECKUNG, BANK)  
S. 29 — ROHRMOTOREN UND AUSSENMOTOREN  
S. 30-33 — FLANSCHEN FÜR MOTOREN UNI  
S. 34-37 — FLANSCHEN FÜR MOTOREN SIR  
S. 38-40 — FLANSCHEN FÜR BALKEN  
S. 41 — FLANSCHEN FÜR FÜHRUNGSROLLEN  
S. 42-43 — BALKENKONSTRUKTIONEN  
S. 44-46 — KOMPONENTEN UND ZUBEHÖR

## SICHERHEITSABDECKUNGEN

S. 47 — ÜBER DAS PRODUKT  
S. 48 — MODELLE STANDARD, TUBE  
S. 49 — MODELLE EXTRA-TOP, SEGMENT  
S. 50 — MODELL FLAT-SECTION  
S. 51 — WINDSICHERUNGEN  
S. 52-53 — ZUSCHNITTE UND MODIFIKATIONEN DER ABDECKUNG  
S. 53 — AUFROLLSYSTEME  
S. 54 — SCHUTZ VOR SCHNEELAST  
S. 55-58 — VERANKERUNGSELEMENTE, BEFESTIGUNGEN, ABSPANNER, AUSZUGSGURTE

# INHALTSVERZEICHNIS

## WINTERABDECKUNGEN

ÜBER DAS PRODUKT —	S. 59
MODELL WINTER / WINTER KEDER —	S. 60
ZUSÄTZLICHE LEISTUNGEN —	S. 61
ZUBEHÖR / ERSATZTEILE —	S. 62

## SCHUTZNETZE

ÜBER DAS PRODUKT —	S. 63
MODELL CLASSIC / CLASSIC KEDER —	S. 64
ZUSÄTZLICHE LEISTUNGEN —	S. 65
ZUBEHÖR / ERSATZTEILE —	S. 66

## SCHAUMABDECKUNGEN

ÜBER DAS PRODUKT —	S. 67
MODELL THERMOFOAM —	S. 68
KONFIGURATION DER ABDECKUNG —	S. 69
AUSSCHNITTE UND SONDERFORMEN —	S. 70

## POOLFOLIE (LINER)

ÜBER DAS PRODUKT —	S. 71
MODELLE SOLID UND TEXTURE —	S. 72
MODIFIKATIONEN —	S. 73-75
POOL-NISCHEN —	S. 76
MONTAGEELEMENTE, DICHTUNGSMITTEL UND REPARATURSÄTZE —	S. 77-78

## KONTAKT

KONTAKT —	S. 73
-----------	-------



# ÜBER DAS UNTERNEHMEN

## LIDERPOOL IST EIN POLNISCHER HERSTELLER VON SCHWIMMBADABDECKUNGEN

Das Unternehmen wurde **2011** in Witkowo bei Poznań (Polen) gegründet. Die jährliche Produktion umfasst über **5.000** Schwimmbadabdeckungen und wächst ständig.

Liderpool ist einer der führenden Hersteller von Poolabdeckungen in Europa.

Die Produktionsfläche beträgt **6.000 m<sup>2</sup>** und das Unternehmen verfügt über eine Fläche von über **17.500 m<sup>2</sup>**.

Von LIDERPOOL hergestellte Poolabdeckungen sind ein geschätztes Exportprodukt in der Europäischen Union und werden über ein Netzwerk von Unternehmen verkauft, die Schwimmbäder bauen. Das in den letzten Jahren erworbene Wissen ist eine wichtige Voraussetzung für den heutigen Erfolg und das Know-how.

### Die Produktpalette umfasst:

- Schwimmbad-Rollläden,
- Sicherheitsabdeckungen,
- Winterabdeckungen,

und ab 2025 umfasst das Angebot des Unternehmens außerdem:

- Schaumstoffabdeckungen mit Dicke 6 und 8 mm,
- Liner (Poolfolien Dicke 0,75 mm).

# ÜBER DAS UNTERNEHMEN

Unsere Erfahrung hilft uns, auf alle Kundenwünsche einzugehen, indem wir Produkte von höchster Qualität anbieten sowie neue Produkte kreieren und entwickeln.

Der umfangreiche Maschinenpark umfasst moderne Maschinen, die einen stabilen Produktionsprozess bei gleichbleibend hoher Qualität gewährleisten, wie zum Beispiel Extruder zur Herstellung von PVC- und PC-Profilen (Dreifach-Extrusion), einen Plotter zum präzisen Schneiden von Abdeckungen, einen Plotter für Liner und mobile und Stationäre Hochfrequenzschweißmaschinen sorgen für einen stabilen Produktionsprozess bei gleichbleibend hoher Qualität.

Für die Produktion verwenden wir nur die hochwertigsten Materialien: PVC/PC-Profile aus Granulat höchster Qualität, Polycarbonatprofile, starke PVC-Gewebe, Thermoschaum, 0,75 mm dicke PVC-Folie für Auskleidungen, Edelstahl V4A und Profile aus eloxiertem Aluminium. Jedes unserer Produkte wird einer Endkontrolle durch qualifizierte Mitarbeiter unterzogen.

*Das LIDERPOOL-Produktsortiment umfasst viele Möglichkeiten zum Poolschutz und zur Energieeinsparung. Unsere Abdeckungen tragen wesentlich dazu bei, die Lebensdauer Ihres Pools zu verlängern und ihn zu einem Ort zu machen, an dem Sie gerne Zeit verbringen.*





# ROLLADEN PROFILE

## ÜBER DAS PRODUKT



Informationen zur Herstellung, Haltbarkeit, Verwendungszweck des Produkts und wichtige Tipps.

Auf alle unsere Profile gewähren wir drei Jahre Garantie. Für die Extrusion verwenden wir ausschließlich PVC-Granulat höchster Qualität.

Die Profile verfügen über punktgeschweißte, geklebte Endkappen, die maschinell in einer automatisierten Produktionslinie montiert werden.

Die Dichtheit der Profile verleiht ihnen Auftrieb und lässt sie auf der Wasseroberfläche schwimmen. Die Verbindung der Profile erfolgt über ein offenes System mit einer Feder (Doppelhaken) und einer Nut (Hakenkammer). Dieses System ermöglicht eine einfache Montage und Demontage nachfolgender Profile, verleiht dem gesamten Rollo gleichzeitig Steifigkeit und erschwert zusätzlich das Einsinken unter Gewichtsdruck.

Die Profile in der Kartonverpackungen werden zu 6 Stück miteinander verbunden, in Schichten angeordnet und mit Schaumstofffolie ummantelt.

In der Verpackung Nr. 1 sind Abschlussprofile und weitere, optionale Rollladenkomponenten wie Führungen für die Überlaufrinne oder Sicherheitssysteme enthalten.



### WARNUNG VOR ÜBERHITZUNG

PVC-Profile dürfen in der Verpackung keiner direkten Sonneneinstrahlung ausgesetzt werden. Aufgrund fehlender Wasserkühlung besteht die Möglichkeit einer Verformung des überhitzten Materials, die nicht durch die Garantie abgedeckt ist.



### TRANSPARENTE PROFILE

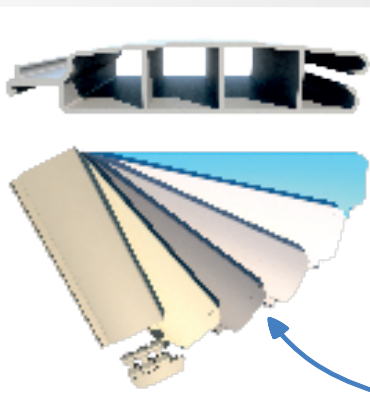
Bei transparenten Profilen kann es aufgrund unterschiedlicher Lufttemperaturen zu Kondensation und Beschlagen im Inneren des Profils kommen. Dies schränkt die Funktionalität des Rollladens nicht ein und stellt keinen Reklamationsgrund dar.

# ROLLADEN PROFILE

## P60 PROFIL MIT GEKLEBTEN ENDKAPPEN



Es handelt sich um ein sehr langlebiges 3-Kammer-Profil aus UV-stabilisiertem PVC. Die Profile verfügen über eingeklebte Endkappe, die gewölbte Oberseite des Profils erleichtert die Reinigung. Die Profilkombination in Form eines Doppelhakens erhöht die Stabilität und Sicherheit der Abdeckung und eine spezielle Öffnung in der Endkappe ermöglicht eine einfache Demontage.



Die Farben der Endkappen sind auf die Farben der Profile abgestimmt

BLAU **P6005**

WEISS **P6001**

HELLGRAU **P6002**

DUNKELGRAU **P6003**

VANILLE **P6004**

BEIGE **P6004B**

## PC60 PROFIL (DREIFACHE EXTRUSION) MIT GEKLEBTEN ENDKAPPEN



Das PC60-Profil ist eine dreifach extrudierte Lamelle mit einer zusätzlichen Schutzschicht, die UV-Absorber enthält, die Alterung und Vergilbung des Profils verhindern und ihm Widerstandsfähigkeit gegen Stöße und Kratzer verleihen. Das Profil erhält eine zusätzliche Steifigkeit und erschwert dadurch ein Absinken des Profils unter Belastung. Darüber hinaus verfügt es über spezielle Anti-Algen-Perforationen im Abstand von 18 cm, die das Ausspülen von Sedimenten an schwer zugänglichen Stellen ermöglichen.



**PCZ6011**



**PCZ6031**



TRANSPARENT **PC6011**

TRANSPARENT BLAU **PC6015**

SOLARNY BLAU **PC6020**

SOLAR TRANSPARENT **PC6031**

SOLAR SILBER **PC6042**

SOLAR GOLD **PC6081**

SOLAR GRAPHIT **PC6093**

Das Profil hat die Hagelwiderstandsklasse Hw5 (Zertifikat VKF-Bern).



# ROLLADEN PROFILE

## PC60 PROFIL „ANTI-ALGEN“ MIT GEKLEBTEN ENDKAPPEN



Das Polycarbonatprofil PC60 „Anti-Algen“ ist eine dreifach extrudierte Lamelle mit 4 geschlossenen Kammern und einer lichtdichten Doppelhakenkammer. Die Lamelle verfügt über Öffnungen in den Endkappen für den Wasserdurchfluss und die Verbindung der Profile in Form eines Doppelhakens erhöht die Stabilität und Sicherheit der Abdeckung. Die zusätzliche Schutzschicht enthält UV-Absorber, die eine Alterung und Vergilbung des Profils verhindern und es stoß- und kratzfest machen. Die Lamelle absorbiert das Sonnenlicht und erhöht spürbar die Temperatur des Wassers im Becken, verhindert die Verdunstung und senkt so die Kosten für die Beheizung des Beckens. Dank seiner besonderen Struktur und Eigenschaften ist diese Lamelle die beste Option zum Schutz vor Algen.



PC6642

SOLAR SILBER

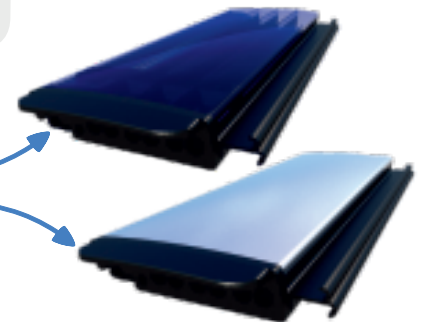
PC6620

SOLAR BLAU



Endkappe schwarz

PCZ6631



## HYGIENEZERTIFIKAT B-BK-60210-0184/18 für PVC- und PC- Profile



Vereinigung Kantonaler Feuerversicherungen (VKF) Hagelschutz:  
Hagelwiderstandsklassifizierung nach VKF-Richtlinien für das VKF-Register - Hagelregister  
VKF-Nr. 27624 für Lamellen aus Polycarbonat PC60;

### Stellungnahmen bezüglich:

- Hagelwiderstand im Hinblick auf die Funktionalität: HW 5;
  - Hagelwiderstand im Hinblick auf die Optik: HW 3;
- (Die Bewertung der Funktionalität umfasst die Effizienz in Bezug auf Arbeitsmechanik und Dichtheit.)

*Wir haben alle Anstrengungen unternommen, um sicherzustellen, dass die dargestellten Farben den Farben unserer Profile so nahe wie möglich kommen. Aufgrund grafischer Verzerrungen von Monitoren, Grafikkarten und Druckern können wir jedoch keine Garantie für eine einwandfreie Wiedergabe übernehmen. Wir empfehlen die Verwendung physischer, originaler LIDERPOOL-Profilmuster.*



# ROLLADEN PROFILE

## ZUSÄTZLICHE LEISTUNGEN



Bei der Personalisierung des Rollladens ist es möglich, Profile schräg zuzuschneiden, die Ecken abzurunden und Profile auf die Maße für Treppen, eine Poolleiter oder einen Skimmer zuzuschneiden.



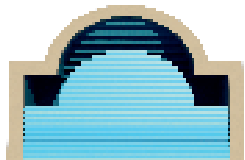
RADIUSSCHNITT R1 - R25 cm

**RSMALL**

RADIUSSCHNITT R26 - R50 cm

**RBIG**

Individueller Zuschnitt von Profilen zu abgerundeten Ecken auf beiden Seiten eines Beckenrandes.



ZUSCHNITT FÜR RÖMISCHE TREPPE

**D3001**

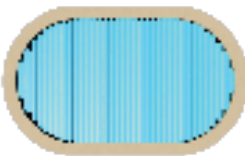
Individueller Zuschnitt von Profilen auf die Größe römischer Schwimmbadtreppe.



ZUSCHNITT FÜR GERADE TREPPE

**D3005**

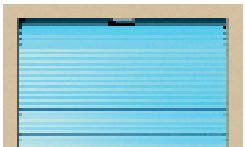
Individueller Zuschnitt von Profilen auf die Maße einer geraden Schwimmbadtreppe.



ZUSCHNITT FÜR OVALPOOL

**D3001B**

Individueller Zuschnitt von Profilen auf die Maße eines ovalen Pools.



AUSSCHNITT FÜR SKIMMER/DÜSE

**D3002**

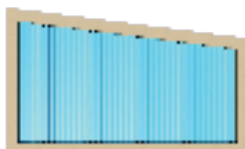
Individueller Zuschnitt von Profilen auf die Größe des Skimmers oder der Düse.



AUSSCHNITT FÜR DIE LEITER

**D3002B**

Individueller Zuschnitt von Profilen für eine Poolleiter.



ZUSCHNITT FÜR SCHRÄGE

**D3007**

Individueller Zuschnitt von Profilen im Winkel (Verengung oder Verbreiterung von Becken). Der Aufpreis wird pro laufenden Meter berechnet.



# ROLLLADEN PROFILE

## PROFILKOMPONENTEN



Sicherheitssysteme, Führungen für Überlaufbecken, Aufstellhilfen, Rollladen-Sicherungs-Set und Rollladengurte.

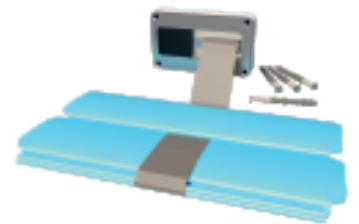
**D3003**

SICHERHEITSSYSTEM (1 Set)

**D3003P**

SICHERHEITSSYSTEM (1 Set) – Montage auf dem Poolrand

Das Sicherheitssystem besteht aus einem Gurt und einer Sicherheitsverschluss. Für Pools mit einer Innenbreite von bis zu 2,5 m empfehlen wir 4 Sätze Sicherheitsvorrichtungen, für eine Breite von bis zu 3,5 m – 6 Sätze.



**D3004**

FÜHRUNG FÜR ÜBERLAUFBECKEN – Pendelgleiter

**D3006**

FÜHRUNG FÜR ÜBERLAUFBECKEN – Frontabweiser

Führung und Treibsicherung in Form eines Stiftes (Pendelgleiter) für längsseitige Überlaufrinne oder ein Stopper (Frontabweiser) für Schwimmbäder mit stirnseitiger Überlauf Rinne. Ein Set enthält 2 Teile (eines pro Seite). Der maximale Abstand zwischen den Pendelgleitern beträgt 3 m entlang der Beckenlänge. Wir empfehlen, zuerst die Frontabweiser und anschließend die Pendelgleiter zu verwenden.



**BLANAS**

AUFSTELLHILFEN FÜR ROLLADEN OBERFLUR

Aufstellhilfen für Rollladen Oberflur, Schrauben im Set enthalten.



**BLANAL**

AUFSTELLHILFEN IN "L-FORM" FÜR ROLLADEN

Aufstellhilfen in „L-Form“ für Rollladen Oberflur, Schrauben im Set enthalten.



**BLAPODS**

AUSSTOSSHILFEN FÜR ROLLADEN UNTERFLUR

Ausstosshilfen für Rollladen Unterflur, Schrauben im Set enthalten.



# ROLLADEN PROFILE

UNTERSTÜTZENDES GURTSYSTEM

**B2360R**



Ein für Schwimmbadrollläden konzipiertes Gurtsystem, das verhindert, dass der Rollladen durch den Wind weggeweht wird, bestehend aus 1 Spannratsche, einem Gurt und einem Montageset (Montage in Längsrichtung des Beckens). Wird für Überlaufbecken verwendet.

GURTE FÜR ROLLADEN

Ein Gurt für Schwimmbadrollläden, der die Rollladenwelle mit dem Rollladen verbindet und in verschiedenen Farben und Längen erhältlich ist.

FARBE	LÄNGE (cm)	80 cm	140 cm	240 cm
	DUNKELGRAU		<b>PAS80CS</b>	<b>PAS140CS</b>
HELLGRAU		<b>PAS80JS</b>	<b>PAS140JS</b>	<b>PAS240JS</b>
BLAU		<b>PAS80N</b>	<b>PAS140N</b>	<b>PAS240N</b>
VANILLA		<b>PAS80W</b>	<b>PAS140W</b>	<b>PAS240W</b>
BEIGE		<b>PAS80BZ</b>	<b>PAS140BZ</b>	<b>PAS240BZ</b>





# AUFROLLVORRICHTUNG OBERFLUR

## ÜBER DAS PRODUKT



Informationen zur Herstellung, Haltbarkeit, Verwendungszweck des Produkts und weitere wichtige Tipps.

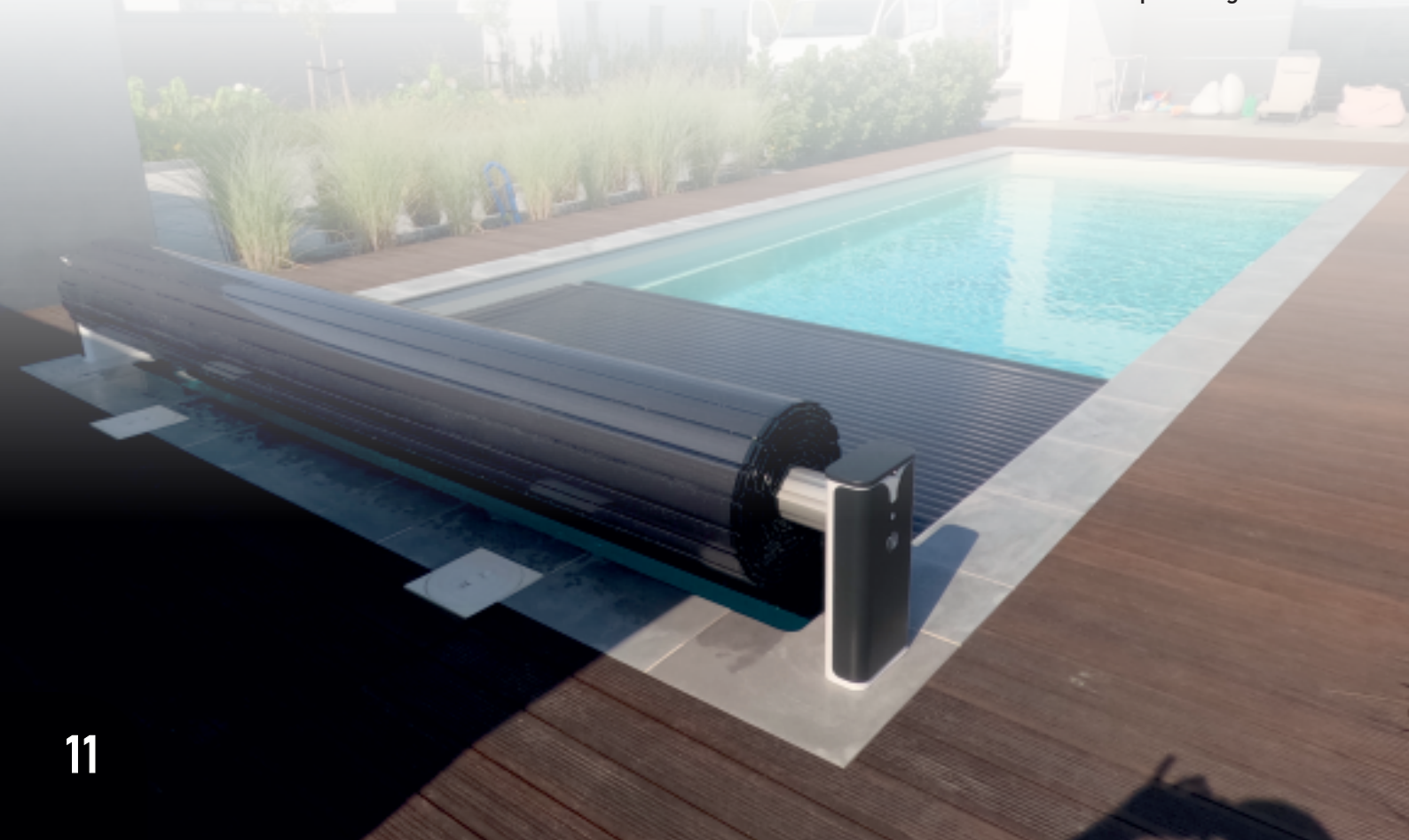
Unsere Aufrollvorrichtungen Oberflur in Kombination mit LIDERPOOL-Profilen bilden ein unvergleichliches Duo. Es ist eine Kombination aus Zuverlässigkeit und Bedienkomfort.

Wir bieten Aufrollvorrichtungen mit Aluminium- oder Edelstahlwellen an, die mit sicherer 24V-Spannung oder manuell (Handbedienung) betrieben werden, Designer-Aufrollvorrichtungen mit LED-Modulen, Solarpaneelen und Wassertempersensoren oder auch im Gegenteil – mit dem Fokus auf Einfachheit. Wir lackieren in allen RAL-Farben.

Für alle Aufrollvorrichtungen gilt eine Garantie von 2 Jahren. Für ihre Herstellung verwenden wir Edelstahl V2A und V4A, eloxiertes Aluminium und Komponenten höchster Qualität.

Zur Sicherheit der Poolbenutzer sind die Aufrollvorrichtungen mit einem Schlüsselschalter ausgestattet, die das Risiko eines unbefugten Öffnens oder Schließens des Rollladens minimieren. Optional besteht auch die Möglichkeit der Fernsteuerung über eine Fernbedienung oder über eine Applikation auf dem Smartphone.

In unsere elektrischen Aufrollvorrichtungen verbauen wir die besten am Markt erhältlichen, störungsfreien und seit Jahren bewährten Rohrmotoren mit einstellbaren Endschaltern und sicherer 24V-Spannung.



# AUFROLLVORRICHTUNG OBERFLUR

NEUE KOLLEKTION!

## AUFROLLVORRICHTUNGEN ROLLADEN OBERFLUR (NEUE KOLLEKTION)



Aufrollvorrichtungen in modernem Design. Die 230/24V-Steuerung sowie alle Verankerungs- und Montageelemente sind im Set enthalten.



FARBE WEISS - ANTHRAZIT

MODELL HARMONY

WBE5111

FARBE WEISS - GRAU

MODELL HARMONY

WBE5112

FARBE WEISS - BEIGE

MODELL HARMONY

WBE5113

FARBE ANTHRAZIT - WEISS

MODELL HARMONY

WBE5114

FARBE ANTHRAZIT - BEIGE

MODELL HARMONY

WBE5115

Elektrische Oberflur-Aufrollvorrichtung mit Rohrmotor 24V 120Nm mit eingebauten Endschaltern. LED-Leuchte zeigt den Motorbetrieb an. Stützen aus Edelstahl V2A, pulverbeschichtet in 5 Farbvarianten. Welle aus eloxiertem Aluminium.

Maximale Innenmaße des Pools: Länge 10,00 m x Breite 5,00 m



FARBE WEISS - ANTHRAZIT

MODELL HARMONY STEEL

WBE5121

FARBE WEISS - GRAU

MODELL HARMONY STEEL

WBE5122

FARBE WEISS - BEIGE

MODELL HARMONY STEEL

WBE5123

FARBE ANTHRAZIT - WEISS

MODELL HARMONY STEEL

WBE5124

FARBE ANTHRAZIT - BEIGE

MODELL HARMONY STEEL

WBE5125

Elektrische Oberflur-Aufrollvorrichtung mit Rohrmotor 24V 120Nm mit eingebauten Endschaltern. LED-Leuchte zeigt den Motorbetrieb an. Stützen aus Edelstahl V2A, pulverbeschichtet in 5 Farbvarianten. Welle aus Edelstahl V4A.

Maximale Innenmaße des Pools: Länge 12,00 m x Breite 6,00 m





# AUFROLLVORRICHTUNG OBERFLUR

NEUE KOLLEKTION!

**WBE5131**

MODELL T-LIGHT

FARBE ANTHRAZIT - WEISS

**WBE5132**

MODELL T-LIGHT

FARBE GRAU - WEISS

**WBE5133**

MODELL T-LIGHT

FARBE BEIGE - WEISS



Maximale InnenmaÙe des Pools: Länge 10,00 m x Breite 5,00 m



Elektrische Oberflur-Aufrollvorrichtung mit Rohrmotor 24V 120Nm mit eingebauten Endschaltern. Welle aus eloxiertem Aluminium. Stützen aus Edelstahl V2A, pulverbeschichtet in 3 Farbvarianten. LED-Leuchten zeigen den Motorbetrieb an und die Umgebungsbeleuchtung wird von einer Solarzelle gespeist. Die 230/24V-Steuerung sowie alle Verankerungs- und Montageelemente sind im Set enthalten.

## MODELL COBRA



WIR ARBEITEN IMMER NOCH DARAN...



# AUFROLLVORRICHTUNG OBERFLUR

## AUFROLLVORRICHTUNGEN ROLLADEN OBERFLUR



Manuelle und elektrische Aufrollvorrichtungen im klassischen Design für Schwimmbad-Rollläden.  
In jeder Farbe der RAL-Palette lackierte und pulverbeschichtete Stützen.



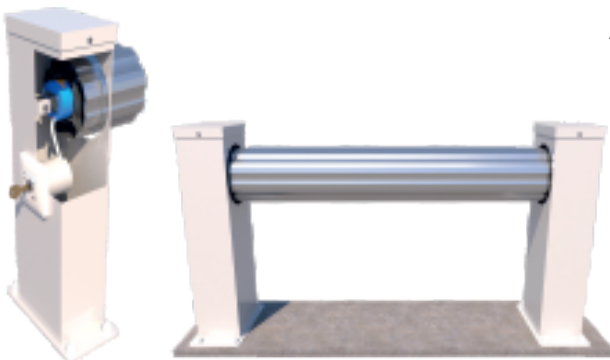
### MODELL MACK **WBEMACK**



Aufrollvorrichtung, manuelle Bedienung, aus Edelstahl V2A. Erhältlich in einer rohen Version (elektropolierter Stahl) oder in einer farbigen Version – pulverbeschichtet in jeder Farbe aus der RAL-Palette.  
Kurbelantrieb 1:1, Wellenarretierung.  
Welle Ø110 mm aus eloxiertem Aluminium.

*Maximale Innenmaße des Pools: Länge 8,00 m x Breite 3,50 m*

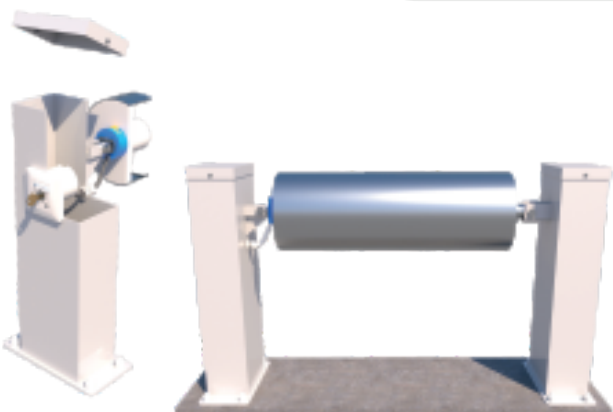
### MODELL STANDARD **WBE5102**



Aufrollvorrichtung für Rollladen Oberflur, elektrisch mit einem Rohrmotor 24V 120 Nm mit eingebauten Endschaltern. Anbei 4 m langes Stromkabel. Welle Ø125 mm aus eloxiertem Aluminium. Die 230/24V-Steuerung ist im Set enthalten. Die Aufrollvorrichtung verfügt über einen Schlüsselschalter mit drei Schaltpositionen.

*Maximale Innenmaße des Pools: Länge 10,00 m x Breite 5,00 m*

### MODELL STEEL **WBE5103**



Aufrollvorrichtung für Rollladen Oberflur, elektrisch mit einem Rohrmotor 24V 120 Nm mit eingebauten Endschaltern. Anbei 4 m langes Stromkabel. Welle aus Edelstahl V4A Ø156 mm. Die 230/24V-Steuerung ist im Set enthalten. Die Aufrollvorrichtung verfügt über einen Schlüsselschalter mit drei Schaltpositionen.

*Maximale Innenmaße des Pools: Länge 15,00 m x Breite 6,00 m*



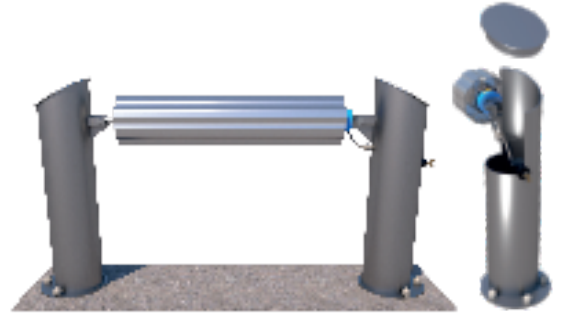
# AUFROLLVORRICHTUNG OBERFLUR

## WBE5106

MODELL EXCLUSIV

Aufrollvorrichtung für Rollläden Oberflur, elektrisch mit einem Rohrmotor 24V 120 Nm mit eingebauten Endschaltern. Anbei 4 m langes Stromkabel. Welle Ø125 mm aus eloxiertem Aluminium. Polierte Stützen aus Edelstahl V4A. Die 230/24V-Steuerung sowie alle Verankerungs- und Montageelemente sind im Set enthalten. Die Aufrollvorrichtung verfügt über einen Schlüsselschalter mit drei Schaltpositionen.

*Maximale Innenmaße des Pools: Länge 10,00 m x Breite 5,00 m*



## WBEELSA

MODELL ELSA

Aufrollvorrichtung für Rollläden Oberflur, elektrisch mit einem Rohrmotor 24V 120 Nm mit eingebauten Endschaltern. Anbei 4 m langes Stromkabel. Welle Ø110 mm aus eloxiertem Aluminium. Erhältlich in einer rohen Version (elektropolierter Stahl) oder in einer farbigen Version – pulverbeschichtet in jeder Farbe aus der RAL-Palette. Die 230/24V-Steuerung sowie alle Verankerungs- und Montageelemente sind im Set enthalten. Die Aufrollvorrichtung verfügt über einen Schlüsselschalter mit drei Schaltpositionen.

*Maximale Innenmaße des Pools: Länge 10,00 m x Breite 5,00 m*

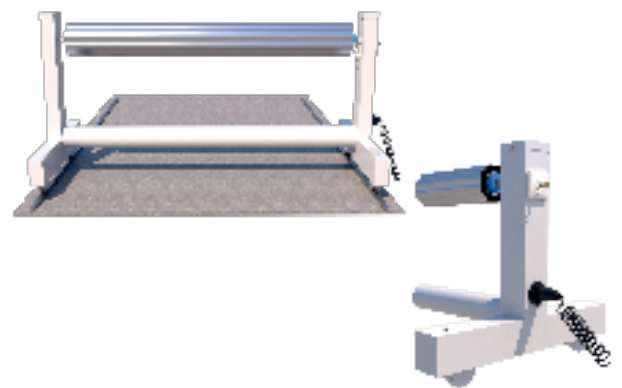


## WBE5105

MODELL MOBIL

Aufrollvorrichtung für Rollläden Oberflur, elektrisch mit einem Rohrmotor 24V 120 Nm mit eingebauten Endschaltern. Welle Ø125 mm aus eloxiertem Aluminium. Die Stützen aus Edelstahl V4A sind mit Kunststoffrädern ausgestattet, sodass sich der Rollladen auf speziellen Schienen frei über das Becken bewegen kann. Die 230/24V-Steuerung, Spiral-Stromkabel (3 m) mit passenden Steckdosen sowie alle Verankerungs- und Montageelemente sind im Set enthalten. Die Aufrollvorrichtung verfügt über einen Schlüsselschalter mit drei Schaltpositionen.

*Maximale Innenmaße des Pools: Länge 10,00 m x Breite 5,00 m*



Schienen bis zu einer Länge von 3 Metern sind im Preis der Aufrollvorrichtung enthalten. Ab dieser Länge wird eine zusätzlicher Aufpreis berechnet.



# AUFROLLVORRICHTUNG OBERFLUR

## EINBAUKASTEN

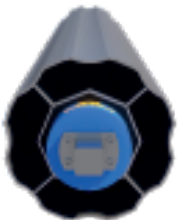


Oberflur-Aufrollvorrichtung in modernem Design. Eine 230/24V-Steuerung sowie alle Verankerungs- und Montageteile sind im Lieferumfang enthalten.



MODEL BOX (ZABUDOWA)

**WBE5104**

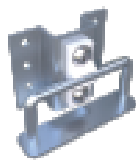


Aufrollvorrichtung für Rollläden Oberflur, elektrisch mit einem Rohrmotor 24V 120 Nm mit eingebauten Endschaltern. Anbei 4 m langes Stromkabel. Welle aus Edelstahl V4A Ø156 mm. Die Rahmenkonstruktion besteht aus Edelstahl V4A. Optionale Verkleidung des Einbaukastens mit Aluminiumprofilen in 5 Farben oder IPE-Holz. Möglichkeit unterschiedlicher Verkleidungen von Gehäuse und Deckel (Holz kombiniert mit Aluminium). Die Aufrollvorrichtung verfügt über einen Schlüsselschalter mit drei Schaltpositionen.

Maximale Innenmaße des Pools: Länge 10,00 m x Breite 5,00 m



System CLICK!



Der Preis für den Längsaufbau der Rahmenkonstruktion ist nicht im Preis der Aufrollvorrichtung enthalten und wird je nach Beckenbreite extra hinzugerechnet (Preis pro 1 Laufmeter x Beckenbreite).

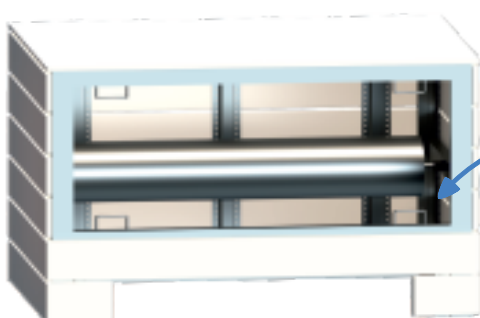
MODEL BOX (ZABUDOWA) STEEL

**WBE5104S**

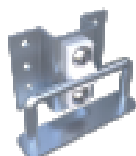


Aufrollvorrichtung für Rollläden Oberflur, elektrisch mit einem Rohrmotor 24V 120 Nm mit eingebauten Endschaltern. Anbei 4 m langes Stromkabel. Welle Ø125 mm aus eloxiertem Aluminium. Die Rahmenkonstruktion besteht aus Edelstahl V4A. Optionale Verkleidung des Einbaukastens mit Aluminiumprofilen in 5 Farben oder IPE-Holz. Möglichkeit unterschiedlicher Verkleidungen von Gehäuse und Deckel (Holz kombiniert mit Aluminium). Die Aufrollvorrichtung verfügt über einen Schlüsselschalter mit drei Schaltpositionen.

Maximale Innenmaße des Pools: Länge 12,00 m x Breite 6,00 m



System CLICK!



Der Preis für den Längsaufbau der Rahmenkonstruktion ist nicht im Preis der Aufrollvorrichtung enthalten und wird je nach Beckenbreite extra hinzugerechnet (Preis pro 1 Laufmeter x Beckenbreite).



# AUFROLLVORRICHTUNG OBERFLUR

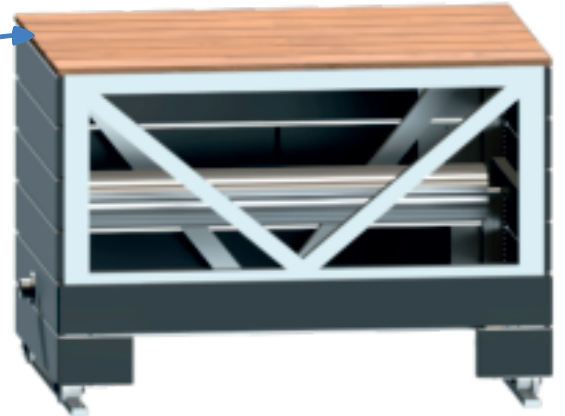
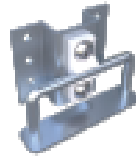
**WBE5104M** MODELL BOX MOBIL (EINBAUKASTEN)

Aufrollvorrichtung für Rollläden Oberflur, elektrisch mit einem Rohrmotor 24V 120 Nm mit eingebauten Endschaltern. Anbei 4 m langes Stromkabel. Welle Ø125 mm aus eloxiertem Aluminium. Die Rahmenkonstruktion besteht aus Edelstahl V4A. Optionale Verkleidung der Oberseite des Einbaukastens mit Aluminiumprofilen in 5 Farben oder IPE-Holz, (für das Modell BOX MOBIL ist die seitliche Verkleidung mit IPE-Holz nicht möglich). Die Aufrollvorrichtung verfügt über einen Schlüsselschalter mit drei Schaltpositionen.



Maximale Innenmaße des Pools: Länge 10,00 m x Breite 5,00 m

System CLICK!  
(Verkleidung)



**i** Der Preis für den Längsaufbau der Rahmenkonstruktion ist nicht im Preis der Aufrollvorrichtung enthalten und wird je nach Beckenbreite extra hinzugerechnet (Preis pro 1 Laufmeter x Beckenbreite).

## VERKLEIDUNGEN DER RAHMENKONSTRUKTION

weiss

hellgrau

dunkelgrau

anthrazit

silber

IPE - Holz

POSZ20

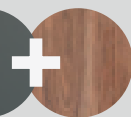
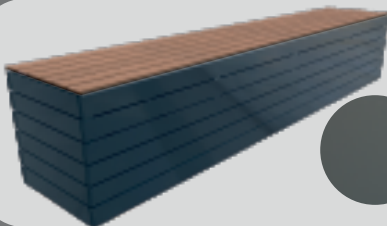
POSZ21

POSZ22

POSZ23

POSZ24

POSZ10



Möglichkeit unterschiedlicher Verkleidungen von Gehäuse und Deckel (Holz kombiniert mit Aluminium).

RAL9016

RAL7035

RAL7037

RAL7016

RAL9006

# AUFROLLVORRICHTUNG OBERFLUR

## AUFROLLVORRICHTUNGEN FÜR SCHAUMABDECKUNG



Manuelle oder elektrische Aufrollvorrichtung Oberflur für Schaumabdeckung im klassischen Design. Erhältlich in einer rohen Version (polierter Stahl) oder in einer farbigen Version – pulverbeschichtet in jeder Farbe aus der RAL-Palette.



MODELL MACK

**WBEMACK**



Aufrollvorrichtung Oberflur, manuell, Entwickelt für Schaumabdeckungen. Erhältlich in einer rohen Version (elektropolierter Edelstahl) oder in einer farbigen Version – pulverbeschichtet in jeder Farbe aus der RAL-Palette. Handkurbel 1:1, Wellenarretierung. Welle Ø110 mm aus eloxiertem Aluminium.

*Maximale Innenmaße des Pools: Länge 12,00 m x Breite 6,00 m*

MODELL CIRI

**WBECIRI**

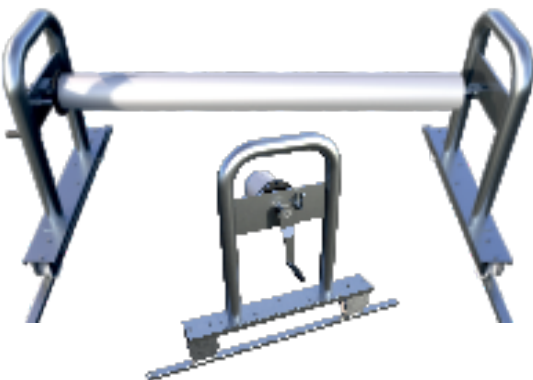


Mobile Aufrollvorrichtung Oberflur, manuell mit 1:1 Handkurbel und Wellenarretierung. Entwickelt für Schaumabdeckungen. Erhältlich in einer rohen Version (elektropolierter Edelstahl) oder in einer farbigen Version – pulverbeschichtet in jeder Farbe aus der RAL-Palette. Welle Ø110 mm aus eloxiertem Aluminium. Schwenkräder mit Bremse ermöglichen eine freie Bewegung der Schaumabdeckung über das Becken. Alle Montageelemente sind im Set enthalten.

*Maximale Innenmaße des Pools: Länge 12,00 m x Breite 6,00 m*

MODELL RALPH

**WBERALPH**



Mobile Aufrollvorrichtung Oberflur, manuell mit 1:1 Handkurbel und Wellenarretierung. Entwickelt für Schaumabdeckungen. Erhältlich in einer rohen Version (elektropolierter Edelstahl) oder in einer farbigen Version – pulverbeschichtet in jeder Farbe aus der RAL-Palette. Welle Ø110 mm aus eloxiertem Aluminium. Mit Kunststoffrädern kann sich die Aufrollvorrichtung mit dem Schaum auf speziellen Schienen frei über das Becken bewegen. Alle Montageelemente sind im Set enthalten.

*Maximale Innenmaße des Pools: Länge 12,00 m x Breite 6,00 m*



Schienen bis zu einer Länge von 3 Metern sind im Preis der Aufrollvorrichtung enthalten. Ab dieser Länge wird eine zusätzlicher Aufpreis berechnet.



# AUFROLLVORRICHTUNG OBERFLUR

## WBEELFO

MODELL ELFO

Aufrollvorrichtung Oberflur entwickelt für Schaumabdeckung, elektrisch mit einem Rohrmotor 24V 35 Nm mit eingebauten Endschaltern. Anbei 4 m langes Stromkabel. Erhältlich in einer rohen Version (elektropolierter Edelstahl) oder in einer farbigen Version – pulverbeschichtet in jeder Farbe aus der RAL-Palette. Die 230/24V-Steuerung sowie alle Verankerungs- und Montageelemente sind im Set enthalten. Die Aufrollvorrichtung verfügt über einen Schlüsselschalter mit drei Schaltpositionen.

Maximale Innenmaße des Pools: Länge 12,00 m x Breite 6,00 m



## KOMPONENTEN UND ZUBEHÖR



Untergestell mit Schwenkrädern, Untergestell mit Kunststoffrädern für Führungsschienen und Schienen.



## WBECH

UNTERGESTELL MIT SCHWENKRÄDERN MIT BREMSE

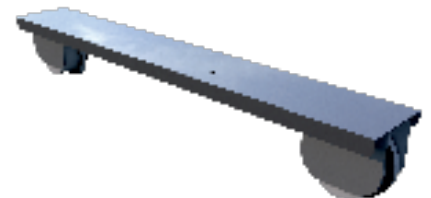
Untergestell mit 125 mm Schwenkrädern mit integrierter Bremse. Hergestellt aus Edelstahl V4A. Ein Satz Befestigungsschrauben ist im Set enthalten. Kompatibel mit dem MACK-Modell.



## WBERAIL

UNTERGESTELL MIT KUNSTSTOFFRÄDERN (SCHIENEN)

Untergestell mit Kunststoffrädern für Führungsschienen. Hergestellt aus Edelstahl V4A. Ein Satz Befestigungsschrauben ist im Set enthalten. Kompatibel mit dem MACK-Modell.



## WBE5105D1

FÜHRUNGSSCHIENEN

. Aufpreis für Führungsschiene aus Edelstahl V4A über 3 m (Preis pro 1 m x Schienenlänge). Die Schienen sind mit speziellen Stopperrn ausgestattet, die den Bewegungsbereich der Aufrollvorrichtung begrenzen.

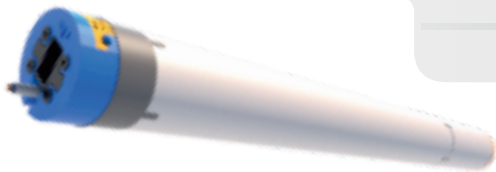


# AUFROLLVORRICHTUNG OBERFLUR

## MOTOREN UND FLANSCH



Flansche für Aufrollvorrichtung Oberflur ersetzen herkömmliche Pfosten, wenn der Platz für die Pfosteninstallation begrenzt ist.



ROHRMOTOR 24V 120 Nm

**SB120**

ROHRMOTOR 24V 200 Nm

**SB200**

Motoren mit einem Drehmoment von 120 Nm oder 200 Nm für elektrische Aufrollvorrichtungen



ROHRMOTOR 24V 35 Nm

**SUN35**

Motor mit 35 Nm für elektrische Aufrollvorrichtungen.  
Speziell für das ELFO-Modell  
(Aufrollvorrichtung für Schaumabdeckung).



FLANSCH (MOTORSEITE)

**F1000NM**

Flansch für Aufrollvorrichtung Oberflur (elektropolierter Edelstahl) mit Dichtung und Montagesatz, vorgesehen für die Wandmontage. Zur Montage der Welle auf der Motorseite.  
Optional pulverbeschichtet in jeder Farbe aus der RAL-Palette.

FLANSCH FÜR ALUMINIUMWELLE (WELLENENDE)

**F1000NAL**

Flansch für Aufrollvorrichtung Oberflur (elektropolierter Edelstahl) mit Dichtung und Montagesatz, vorgesehen für die Wandmontage der Aluminiumwelle. Zur Montage der Aluminiumwelle am Wellenende.  
Optional pulverbeschichtet in jeder Farbe aus der RAL-Palette.

FLANSCH FÜR STAHLWELLE (WELLENENDE)

**F1000NST**

Flansch für Aufrollvorrichtung Oberflur (elektropolierter Edelstahl) mit Dichtung und Montagesatz, vorgesehen für die Wandmontage der Stahlwelle. Zur Montage der Stahlwelle am Wellenende.  
Optional pulverbeschichtet in jeder Farbe aus der RAL-Palette.



# AUFROLLVORRICHTUNG OBERFLUR

## KOMPONENTEN UND ZUBEHÖR



Steuerungen 5A und 10A für Aufrollvorrichtungen Oberflur, Schlüsselschalter mit drei Schaltpositionen, Rollladen-Führungsrollen, Fernbedienungen, Funkempfänger und eine Bluetooth-Anwendung zur Fernsteuerung für das Öffnen und Schließen des Rollladens.

**SBN5A**

STEUERUNG 5A FÜR KLASSISCHE

**SBN10A**

STEUERUNG 10A FÜR KLASSISCHE

**SBN5B**

STEUERUNG 5A FÜR AUFROLLVORRICHTUNG (NEUEN KOLLEKTION)

**SBN10B**

STEUERUNG 10A FÜR AUFROLLVORRICHTUNG (NEUEN KOLLEKTION)



**KEYIG01**

SCHLÜSSELSCHALTER (STANDARD/STEEL/MOBIL)

**KEYIG02**

SCHLÜSSELSCHALTER AUFPUTZ (ALLE MODELLE)

**KEYIG03**

SCHLÜSSELSCHALTER (HARMONY/H. STEEL/T-LIGHT/COBRA/EXCLUSIV/ELFO/ELSA)

**KEYIG04**

SCHLÜSSELSCHALTER (BOX/BOX STEEL/MOBIL BOX/MOBIL BOX STEEL)

Schlüsselschalter mit drei festen Schaltpositionen. Es ist in einer Version für die Aufputzmontage oder für den Einbau in eine Aufrollvorrichtungen



**D4059TN**

ROLLLADENFÜHRUNG MIT RÖLLCHEN

Rollladenführungen mit Röllchen für Oberflur-Rollläden ermöglichen eine kollisionsfreie Führung von Lamellen in die richtige Richtung. Hergestellt aus Edelstahl V4A und langlebigem Kunststoff.



# AUFROLLVORRICHTUNG OBERFLUR

## KOMPONENTEN UND ZUBEHÖR



Fernbedienung für Aufrollvorrichtung. Kompatibel mit Aufrollvorrichtung STANDARD / STEEL, EXCLUSIV / MOBIL / BOX / BOX STEEL / BOX MOBIL / HARMONY/ HARMONY STEEL / T-LIGHT / COBRA / ELSA / ELFO.



FERNBEDIENUNG

**RB2**

FUNKEMPFÄNGER

**RRB2**

FERNBEDIENUNG+EMPFÄNGER

**RB-K2**

FERNBEDIENUNG+EMPFÄNGER+BLUETOOTH

**RB-APPK**





# AUFROLLVORRICHTUNG UNTERFLUR

## ÜBER DAS PRODUKT



Informationen zur Herstellung, Haltbarkeit, Verwendungszweck des Produkts und weitere wichtige Hinweise.

Die Unterflur-Aufrollvorrichtungssysteme von LIDERPOOL erfüllen die Anforderungen der anspruchsvollsten Schwimmbäder und der anspruchsvollsten Kunden.

Wir haben komplette Lösungen für Schwimmbäder aus Polyester, Polypropylen, Mauerwerk, Fliesen und sogar Stahl. Wir bieten Konstruktionen für verschiedene Montagevarianten: z. B. für seitliche und schräge Nischen, Schacht im Beckenboden sowie Konstruktionen für Trennwände, Bänke und Dutzende anderer Varianten nicht standardmäßiger Konfigurationen.

Für alle Aufrollvorrichtungen gilt eine Garantie von 2 Jahren. Für ihre Herstellung verwenden wir Edelstahl V4A und Komponenten höchster Qualität.

Zur Sicherheit der Poolbenutzer sind die Aufrollvorrichtungen mit Schlüsselschaltern ausgestattet, die das Risiko eines unbefugten Öffnens oder Schließens des Rollladens minimieren. Optional ist auch eine Fernsteuerung über eine Fernbedienung oder eine Applikation auf Ihrem Smartphone möglich.

In die Aufrollvorrichtungen Unterflur verbauen wir zusammen mit programmierbaren Steuerungen die besten, störungsfreien und seit Jahren bewährten Motoren auf dem Markt, mit einer sicheren Spannung von 24V und entsprechend gewähltem Drehmoment im Bereich von 120Nm – 900Nm.





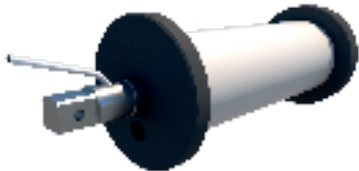
# AUFROLLVORRICHTUNG UNTERFLUR

## MODELLE FÜR AUFROLLVORRICHTUNGEN UNTERFLUR MIT MOTOR UNI



Aufrollvorrichtung Unterflur mit einem Rohrmotor 24V unterschiedlichen Drehmomenten (120-900 [Nm]) und einem 10 m langen Motorkabel. Eine Welle Ø154 mm und ein Satz Flansche (Wellenbefestigung) aus Edelstahl V4A. Die 230/24V-Steuerung sowie alle Verankerungs- und Montageelemente sind im Set enthalten. Die Aufrollvorrichtung verfügt über einen Schlüsselschalter mit drei Schaltpositionen.

Das Set beinhaltet einen kompletten Satz Flansche mit Befestigungssatz.



MODELL UNI 170 Nm

**WU5201**

MODELL UNI 250 Nm

**WU5202**

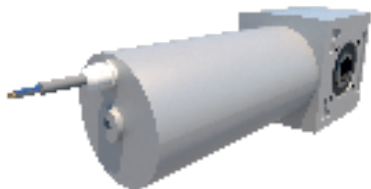
MODELL UNI 500 Nm

**WU5203**

MODELL UNI 900 Nm

**WU5204**

Aufrollvorrichtung Unterflur mit Motor UNI unterschiedlicher Leistung (120/250/500/900 [Nm]).



MODELL UNI-Z 120 Nm

**WUZ120**

MODELL UNI-Z 250 Nm

**WUZ250**

MODELL UNI-Z 500 Nm

**WUZ500**

MODELL UNI-Z 900 Nm

**WUZ900**

Aufrollvorrichtung Unterflur mit externem Motor 24V (120/250/500/900 [Nm]) und eine Übergangshülse für die Wanddurchführung zum Trockenbecken.





# AUFROLLVORRICHTUNG UNTERFLUR

## MODELLE FÜR AUFROLLVORRICHTUNGEN UNTERFLUR MIT MOTOR SIR



Aufrollvorrichtung Unterflur mit einem Rohrmotor 24V unterschiedlichen Drehmomenten (200-600 [Nm]) und einem 5 m langen Motorkabel. Eine Welle Ø154 mm und ein Satz Flansche (Wellenbefestigung) aus Edelstahl V4A. Die 230/24V-Steuerung sowie alle Verankerungs- und Montageelemente sind im Set enthalten. Die Aufrollvorrichtung verfügt über einen Schlüsselschalter mit drei Schaltpositionen.

Das Set beinhaltet einen kompletten Satz Flansche mit Befestigungssatz.



**WS200**

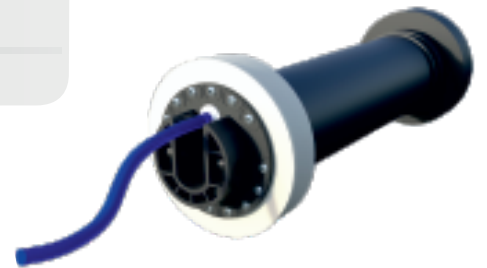
MODELL SIR 200

**WS300**

MODELL SIR 300

**WS600**

MODELL SIR 600



Aufrollvorrichtung Unterflur mit einem Motor SIR mit unterschiedlichen Drehmomenten (200/300/600 [Nm]).



# AUFROLLVORRICHTUNG UNTERFLUR

## UNTERFLURSYSTEME FÜR SCHWIMMBADROLLLADEN

**i** Für gängige Schwimmbadsystemen bieten wir verschiedene Konfigurationen der Verkleidung von Aufrollvorrichtungen im Unterflurbereich an. Maximale Innenbreite des Pools - 6 m.

### BECKEN MIT UNTENLIEGENDER NISCHE (SCHRÄGE)

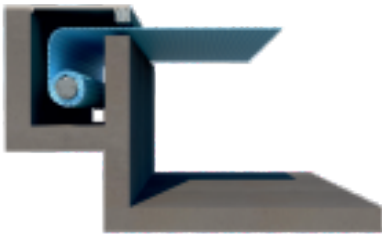
#### ZCHNG. 1



Durch den Auftrieb der Lamellen bewegt sich der Rollladen von der Welle direkt auf die Führungsrollen an der schrägen Nischen-Decke (min. 120°). Durch die Rollenschielen werden die Lamellen kollisionsfrei in die richtige Richtung geführt. Der Zugang zur Beckennische des Pools ist mit einer Trennwandkonstruktion aus PVC-Platten getrennt und gesichert, aufgehängt an zwei Trägerbalken, die als Stützen dienen. **CLICK!** - System für optionale PVC-Plattenverkleidung.

### BECKEN MIT OBENLIEGENDEN SCHACHT (OFFEN)

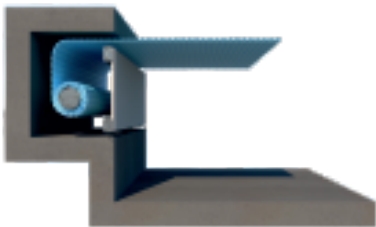
#### ZCHNG. 2



Die Welle mit dem Rollladen befindet sich in der oben liegenden Rollladenkammer. Die Lamellen gelangen an die Wasseroberfläche, treten heraus und legen sich mithilfe der installierten Ausstoßhilfen in die richtige Ausrollrichtung. Der Zugang zur Rollladenkammer kann auf verschiedene Arten gesichert werden. Zeichnung 2 zeigt den Aufbau der Schachtabdeckung nach dem Plattform-Deckel-Prinzip, bestehend aus einem Balken mit Winkelprofilhalterung und Paneelen aus IPE-Holz.

### BECKEN MIT OBENLIEGENDEN SCHACHT (GESCHLOSSEN)

#### ZCHNG. 3



Die Welle mit dem Rollladen befindet sich in der oben liegenden Rollladenkammer. Die Lamellen werden an die Oberfläche gedrückt, treten heraus und legen sich mithilfe der installierten Führungsplatten an das andere Ende des Beckens. Der Zugang zur Rollladenkammer kann auf verschiedene Arten gesichert werden. Zeichnung 3 zeigt den Aufbau der Trennwandkonstruktion, bestehend aus zwei Balken und eine Ebene aus PVC-Platten.

**CLICK!** - System für optionale PVC-Plattenverkleidung.

### BECKEN GERADE

#### ZCHNG. 4



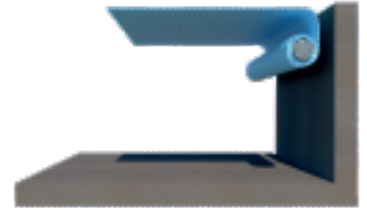
Die Welle mit dem Rollladen befindet sich am Boden des Beckens ohne jegliche Konstruktion.



# AUFROLLVORRICHTUNG UNTERFLUR

## ZCHNG. 5 BECKEN GERADE

Die Welle mit dem Rollladen befindet sich direkt unter der Wasseroberfläche. Eine kostengünstige Lösung, ohne optionalen schützende Verkleidung.



## ZCHNG. 6 BECKEN MIT KAMMER AN DER TREPPE

Die Welle mit dem Rollladen befindet sich in einer separaten Kammer zwischen Treppe und Beckenwand. Diese Kammer wird durch den Bau einer Plattform/Abdeckung geschützt. Der am Trägerbalken vorbeilaufende Rollladen wird durch werkseitig im Balken eingebaute Führungsrollen kollisionsfrei in die richtige Richtung geführt.

**CLICK!** - System für optionale PVC-Plattenverkleidung.



## ZCHNG. 7 BECKEN MIT BODENSCHACHT

Die Welle mit dem Rollladen befindet sich in einer separaten Kammer. Der knapp unter dem Beckenboden liegende Schacht mit dem Rollladen wird durch den Bau einer Plattform/Abdeckung geschützt. Der am Trägerbalken vorbeilaufende Rollladen wird durch werkseitig im Balken eingebaute Führungsrollen kollisionsfrei in die richtige Richtung geführt.

**CLICK!** - System für optionale PVC-Plattenverkleidung.



## ZCHNG. 8 BECKEN GERADE - UNTERFLURVERKLEIDUNG (SITZBANK)

Die Welle mit dem Rollladen in einem geraden Becken, ohne zusätzliche Kammer, ist mit einer „Bank“-Konstruktion gesichert. Die sogenannte „Bank“ wird durch drei Balken mit oberliegenden und frontseitigen PVC-Platten gesichert, dabei bildet diese Konstruktion gleichzeitig eine stabile Plattform oder eine Bank. Der am Trägerbalken vorbeilaufende Rollladen wird durch werkseitig im Balken eingebaute Führungsrollen kollisionsfrei in die richtige Richtung geführt.

**CLICK!** - System für optionale PVC-Plattenverkleidung.



## ZCHNG. 8B BECKEN GERADE - UNTERFLURVERKLEIDUNG (FREITRAGENDE SITZBANK)

Die Welle mit dem Rollladen in einem geraden Becken, ohne zusätzliche Rollladenkammer, ist mit einer „Bank“-Konstruktion gesichert. Diese komplett freitragende Rahmenkonstruktion ist mit eingebauten Führungsrollen, Bodenausgleichsplatten und seitlich angebrachten Spanntellern ausgestattet.

**CLICK!** - System für optionale PVC-Plattenverkleidung.



# AUFROLLVORRICHTUNG UNTERFLUR

## VERTIKALE TRENnwANDKONSTRUKTION

**K001**



2 Trägerbalken aus Edelstahl V4A mit Verstrebungen, die sogenannte „Leiter“ und Befestigungen (Flansche).

*Gilt für Zeichnungen 1 und 3 (siehe Seite 26)*

## HORIZONTALE TRENnwANDKONSTRUKTION

**K002**



2 Trägerbalken aus Edelstahl V4A (davon einer mit Führungsrollen) mit Befestigungen (Flansche).

*Gilt für die Zeichnungen 6 und 7 (siehe Seite 27)*

## BANKKONSTRUKTION UNTERFLUR

**K003**



3 Trägerbalken aus Edelstahl V4A mit Verstrebungen, die sogenannte „Leiter“ (davon einer mit Führungsrollen) und Befestigungen (Flansche).

*Gilt für Zeichnung 8 (siehe Seite 27)*

## FREITRAGENDE BANKKONSTRUKTION UNTERFLUR

**K003B**

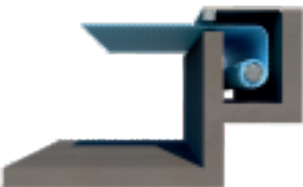


Freitragende Rahmenkonstruktion aus Edelstahl V4A mit Befestigungen für die Welle (Flansche).

*Gilt für Zeichnung 8B (siehe Seite 27)*

## KONSTRUKTION DER SCHACHTABDECKUNG

**K004**



Trägerbalken aus Edelstahl V4A oder Aluminium mit Stützwinkel und Befestigungen (Flanschen). Optionale Verkleidung der Rollladenkammer mit IPE-Holz. Es besteht die Möglichkeit, den Trägerbalken in verschiedenen verfügbaren Varianten zu bestellen

*Gilt für Zeichnung 2 (siehe Seite 26)*

## KONSTRUKTION DER SCHACHTABDECKUNG

**K005**



2 Trägerbalken aus Edelstahl V4A mit Verstrebungen, die sogenannte „Leiter“ (davon einer mit Führungsrollen) und Befestigungen (Flansche).

*Gilt für Zeichnung 6 (siehe Seite 27)*



# AUFROLLVORRICHTUNG UNTERFLUR

## ROHRMOTOREN UND EXTERNE MOTOREN



Unsere Produktpalette umfasst Rohrmotoren und externe Motoren mit einem Drehmoment von 120 bis 900 Nm, die für Schwimmbadrollläden im Unterflurbereich bestimmt sind.

**SU170**

ROHRMOTOR UNI 24V 170 Nm

**SU250**

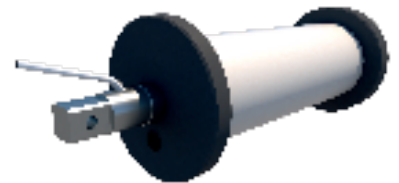
ROHRMOTOR UNI 24V 250 Nm

**SU500**

ROHRMOTOR UNI 24V 500 Nm

**SU900**

ROHRMOTOR UNI 24V 900 Nm



Rohrmotoren 24V mit verschiedenen Drehmomenten mit eingebauten Endschaltern. Motorkabel Länge 10 m.

**SUZ120**

EXTERNER MOTOR UNI-Z 24V 120 Nm

**SUZ250**

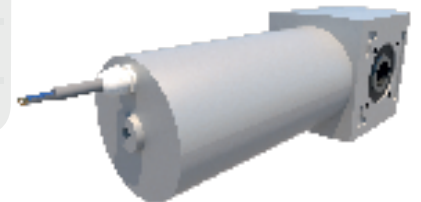
EXTERNER MOTOR UNI-Z 24V 250 Nm

**SUZ500**

EXTERNER MOTOR UNI-Z 24V 500 Nm

**SUZ900**

EXTERNER MOTOR UNI-Z 24V 900 Nm



Externe Motoren mit verschiedenen Drehmomenten zum Einbau in einen Trockenschacht, mit eingebauten Endschaltern. Motorkabel Länge 10 m.

**SIR200**

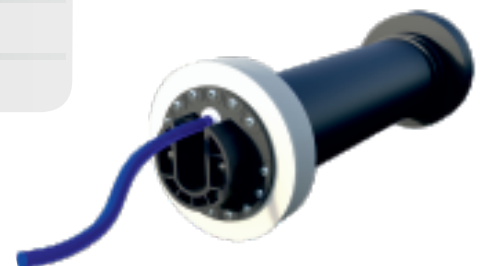
ROHRMOTOR SIR 24V 200 Nm

**SIR300**

ROHRMOTOR SIR 24V 300 Nm

**SIR600**

ROHRMOTOR SIR 24V 600 Nm



Rohrmotoren 24V mit verschiedenen Drehmomenten mit eingebauten Endschaltern. Motorkabel Länge 5 m.

# AUFROLLVORRICHTUNG UNTERFLUR

## FLANSCH FÜR AUFROLLVORRICHTUNGEN MIT MOTOR UNI

**i** Die Verbindung der Welle mit der Beckenwand erfolgt über Flanschsätze aus Edelstahl V4A. Der Flanschsatz ist unterteilt in den Flansch für die Motorseite und den Flansch für das Wellenende. Jedes Set besteht aus einem Flanschsatz sowie den notwendigen Montageelementen und Dichtungen.

### FLANSCHSATZ FÜR GEMAUERTE BECKEN

**F1000**

Kompletter Satz Flansche aus Edelstahl V4A mit Kabelführung durch die Beckenwand.

*Einbauvariante: beidseitig an der Wand montiert  
(Stehbolzen mit Gewinde)*



### FLANSCHSATZ FÜR GEMAUERTE BECKEN

**F1000SK**

Kompletter Satz Flansche aus Edelstahl V4A mit Kabelführung durch die Beckenwand.

*Einbauvariante: an der Wand verankert  
(verschraubt)*



### FLANSCHSATZ FÜR POLYESTER-BECKEN

**F1000PL**

Kompletter Satz Flansche aus Edelstahl V4A mit Kabelführung durch die Beckenwand.

*Einbauvariante: beidseitig an der Wand montiert  
(Stehbolzen mit Gewinde)*



### FLANSCHSATZ FÜR KERAMIKBECKEN

**F1000C**

Kompletter Satz Flansche aus Edelstahl V4A mit Kabelführung durch die Beckenwand.

*Einbauvariante: an der Wand verankert mittels Dichtmasse*





# AUFROLLVORRICHTUNG UNTERFLUR

## F1000PP40

FLANSCHSATZ FÜR BECKEN AUS PP, PE UND HDPE

Kompletter Satz Flansche aus Edelstahl V4A mit Kabelführung durch die Beckenwand. Stehbolzen mit Gewinde Länge 40 mm.

*Einbauvariante: beidseitig an der Wand montiert  
(Stehbolzen mit Gewinde)*



## F1000PP60

FLANSCHSATZ FÜR BECKEN AUS PP, PE UND HDPE

Kompletter Satz Flansche aus Edelstahl V4A mit Kabelführung durch die Beckenwand. Stehbolzen mit Gewinde Länge 60 mm.

*Einbauvariante: beidseitig an der Wand montiert  
(Stehbolzen mit Gewinde)*



## F1000PP80

FLANSCHSATZ FÜR BECKEN AUS PP, PE UND HDPE

Kompletter Satz Flansche aus Edelstahl V4A mit Kabelführung durch die Beckenwand. Stehbolzen mit Gewinde Länge 80 mm.

*Einbauvariante: beidseitig an der Wand montiert  
(Stehbolzen mit Gewinde)*



## F1000PPSK40

FLANSCHSATZ FÜR BECKEN AUS PP, PE UND HDPE

Kompletter Satz Flansche aus Edelstahl V4A mit Kabelführung durch die Beckenwand. Stehbolzen mit Gewinde Länge 40 mm.

*Einbauvariante: an der Wand verankert (verschraubt)*





# AUFROLLVORRICHTUNG UNTERFLUR

FLANSCHSATZ FÜR BECKEN AUS PP, PE UND

**F1000PPSK60**



Kompletter Satz Flansche aus Edelstahl V4A mit Kabelführung durch die Beckenwand. Stehbolzen mit Gewinde Länge 60 mm.

*Einbauvariante: beidseitig an der Wand montiert (verschraubt)*



FLANSCHSATZ FÜR BECKEN AUS PP, PE UND

**F1000PPSK80**



Kompletter Satz Flansche aus Edelstahl V4A mit Kabelführung durch die Beckenwand. Stehbolzen mit Gewinde Länge 80 mm.

*Einbauvariante: beidseitig an der Wand montiert*



FLANSCHSATZ FÜR GEMAUERTE BECKEN

**F1002**



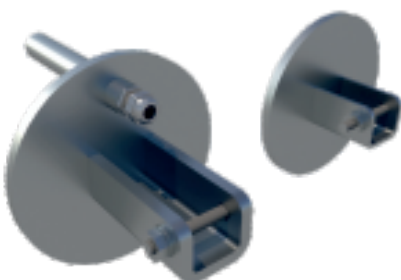
Kompletter Satz Flansche aus Edelstahl V4A mit Kabelführung durch die Beckenwand.

*Einbauvariante: bereits beim Bau des Beckens den Flansch in Nassbeton einbetten*



FLANSCHSATZ FÜR EDELSTAHLBECKEN

**F1000S**



Kompletter Satz Flansche aus Edelstahl V4A mit Kabelführung durch die Beckenwand.

*Einbauvariante: geschweißt*





# AUFROLLVORRICHTUNG UNTERFLUR

## F1000L

### WELLENHALTERUNG FÜR MONTAGE AUF DER BECKENWAND

Kompletter Satz Wellenhalterungen, Winkelblech aus Edelstahl V4A mit Kabelschutz.  
Die Wellenachse befindet sich in einer Einbautiefe von 43 cm.

*Einbauvariante: auf der Beckenwand verankert  
(von oben verschraubt)*



## F1000L2

### WELLENHALTERUNG FÜR MONTAGE AUF DER BECKENWAND

Kompletter Satz Wellenhalterungen, Winkelblech aus Edelstahl V4A mit Kabelschutz.  
Die Wellenachse befindet sich in einer Einbautiefe von 44-115 cm.

*Einbauvariante: auf der Beckenwand verankert  
(von oben verschraubt)*

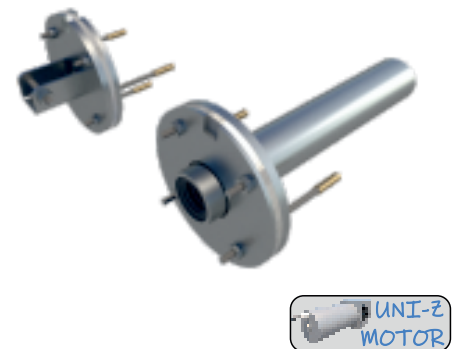


## F1005

### FLANSCHSATZ FÜR DEN EXTERNEN MOTOR

Kompletter Satz Flansche aus Edelstahl V4A mit Kabelführung durch die Beckenwand.

*Einbauvariante: Wanddurchführung an der Wand  
verankert (Stehbolzen mit Gewinde)*

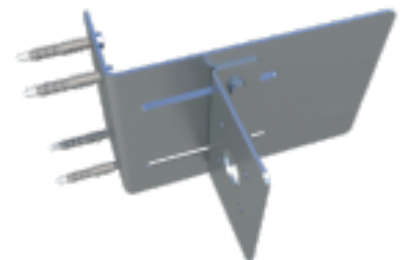


## F1006

### HALTERUNG FÜR EXTERNEN MOTOR IN DER TROCKENKAMMER

Kompletter Halterungssatz aus Edelstahl V4A zur Montage des Außenmotors auf der Seite des Technikraums (Trockenkammer).

*Einbauvariante: an der Wand verankert (verschraubt)*



# AUFROLLVORRICHTUNG UNTERFLUR

## FLANSCH FÜR AUFROLLVORRICHTUNGEN MIT MOTOR SIR

**i** Die Verbindung der Welle mit der Beckenwand erfolgt über Flanschsätze aus Edelstahl V4A. Der Flanschsatz ist unterteilt in den Flansch für die Motorseite und den Flansch für das Wellenende. Jedes Set besteht aus einem Flanschsatz sowie den notwendigen Montageelementen und Dichtungen.

### FLANSCHSATZ FÜR GEMAUERTE BECKEN

**S1000**

Kompletter Satz Flansche aus Edelstahl V4A mit Kabelführung durch die Beckenwand.

*Einbauvariante: an der Wand verankert  
(Stehbolzen mit Gewinde)*

### FLANSCHSATZ FÜR GEMAUERTE BECKEN

**S1000SK**

Kompletter Satz Flansche aus Edelstahl V4A mit Kabelführung durch die Beckenwand.

*Einbauvariante: an der Wand verankert (verschraubt)*

### FLANSCHSATZ FÜR POLYESTER-BECKEN

**S1000PL**

Kompletter Satz Flansche aus Edelstahl V4A mit Kabelführung durch die Beckenwand.

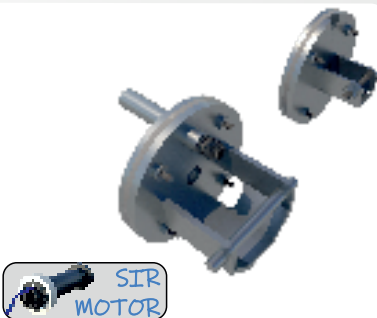
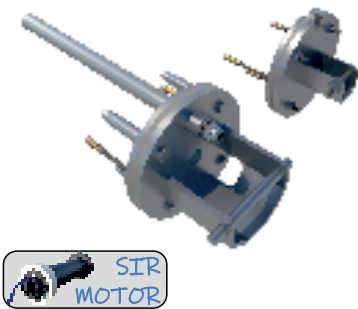
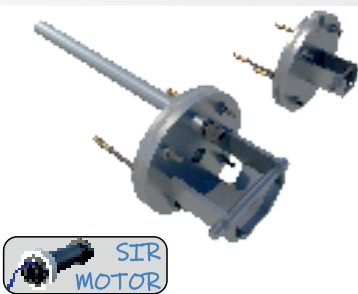
*Einbauvariante: beidseitig an der Wand montiert  
(Stehbolzen mit Gewinde)*

### FLANSCHSATZ FÜR KERAMIKBECKEN

**S1000C**

Kompletter Satz Flansche aus Edelstahl V4A mit Kabelführung durch die Beckenwand.

*Einbauvariante: an der Wand verankert mittels Dichtmasse*





# AUFROLLVORRICHTUNG UNTERFLUR

## S1000PP40

FLANSCHSATZ FÜR BECKEN AUS PP, PE UND HDPE

Kompletter Satz Flansche aus Edelstahl V4A mit Kabelführung durch die Beckenwand. Stehbolzen mit Gewinde Länge 40 mm.

*Einbauvariante: beidseitig an der Wand montiert  
(Stehbolzen mit Gewinde)*



## S1000PP60

FLANSCHSATZ FÜR BECKEN AUS PP, PE UND HDPE

Kompletter Satz Flansche aus Edelstahl V4A mit Kabelführung durch die Beckenwand. Stehbolzen mit Gewinde Länge 60 mm.

*Einbauvariante: beidseitig an der Wand montiert  
(Stehbolzen mit Gewinde)*



## S1000PP80

FLANSCHSATZ FÜR BECKEN AUS PP, PE UND HDPE

Kompletter Satz Flansche aus Edelstahl V4A mit Kabelführung durch die Beckenwand. Stehbolzen mit Gewinde Länge 80 mm.

*Einbauvariante: beidseitig an der Wand montiert  
(Stehbolzen mit Gewinde)*



## S1000PPSK40

FLANSCHSATZ FÜR BECKEN AUS PP, PE UND HDPE

Kompletter Satz Flansche aus Edelstahl V4A mit Kabelführung durch die Beckenwand. Stehbolzen mit Gewinde Länge 40 mm.

*Einbauvariante: beidseitig an der Wand montiert  
(verschraubt)*



# AUFROLLVORRICHTUNG UNTERFLUR

FLANSCHSATZ FÜR BECKEN AUS PP, PE UND HDPE

**S1000PPSK60**

Kompletter Satz Flansche aus Edelstahl V4A mit Kabelführung durch die Beckenwand. Stehbolzen mit Gewinde Länge 60 mm.

*Einbauvariante: beidseitig an der Wand montiert (verschraubt)*



FLANSCHSATZ FÜR BECKEN AUS PP, PE UND HDPE

**S1000PPSK80**

Kompletter Satz Flansche aus Edelstahl V4A mit Kabelführung durch die Beckenwand. Stehbolzen mit Gewinde Länge 80 mm.

*Einbauvariante: beidseitig an der Wand montiert (verschraubt)*



FLANSCHSATZ FÜR GEMAUERTE BECKEN

**S1002**

Kompletter Satz Flansche aus Edelstahl V4A mit Kabelführung durch die Beckenwand.

*Einbauvariante: bereits beim Bau des Beckens den Flansch in Nassbeton einbetten*



FLANSCHSATZ FÜR EDELSTAHLBECKEN

**S1000S**

Kompletter Satz Flansche aus Edelstahl V4A mit Kabelführung durch die Beckenwand.

*Einbauvariante: geschweißt*





# AUFROLLVORRICHTUNG UNTERFLUR

## S1000L

WELLENHALTERUNG FÜR MONTAGE AUF DER BECKENWAND

Kompletter Satz Wellenhalterungen, Winkelblech aus Edelstahl V4A mit Kabelschutz.  
Die Wellenachse befindet sich in einer Einbautiefe von 43 cm.

*Einbauvariante: auf der Beckenwand verankert  
(von oben verschraubt)*



## S1000L2

WELLENHALTERUNG FÜR MONTAGE AUF DER BECKENWAND

Kompletter Satz Wellenhalterungen, Winkelblech aus Edelstahl V4A mit Kabelschutz.  
Die Wellenachse befindet sich in einer Einbautiefe von 44-115 cm.

*Einbauvariante: auf der Beckenwand verankert  
(von oben verschraubt)*

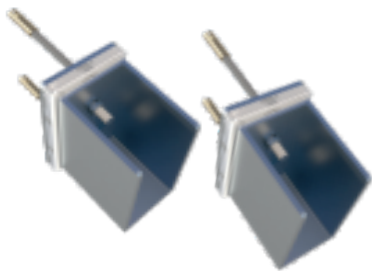


# AUFROLLVORRICHTUNG UNTERFLUR

## FLANSCH FÜR BALKEN

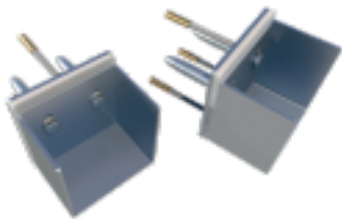


Flansche aus Edelstahl V4A sind für die Montage von Trägerbalken vorgesehen. Jedes Set besteht aus einem Flanschsatz sowie den notwendigen Montageelementen und Dichtungen.



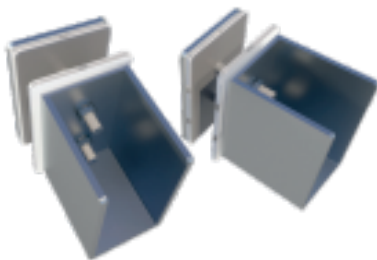
FLANSCH FÜR BALKEN [100 x 100 mm] (GEMAUERTE BECKEN)	<b>F2001</b>
FLANSCH FÜR BALKEN [100 x 50 mm] (GEMAUERTE BECKEN)	<b>F2002</b>
FLANSCH FÜR BALKEN [80 x 80 mm] (GEMAUERTE BECKEN)	<b>F2003</b>
FLANSCH FÜR BALKEN [120 x 80 mm] (GEMAUERTE BECKEN)	<b>F2004</b>

Kompletter Flanschsatz für Trägerbalken aus Edelstahl V4A.  
*Einbauvariante: an der Wand verankert (Stehbolzen mit Gewinde)*



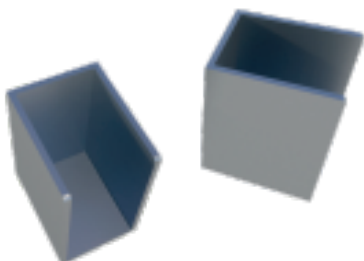
FLANSCH FÜR BALKEN [100 x 100 mm] (GEMAUERTE BECKEN)	<b>F2001SK</b>
FLANSCH FÜR BALKEN [100 x 50 mm] (GEMAUERTE BECKEN)	<b>F2002SK</b>

Kompletter Flanschsatz für Trägerbalken aus Edelstahl V4A.  
*Einbauvariante: an der Wand verankert (verschraubt)*



FLANSCH FÜR BALKEN [100 x 100 mm] (POLYESTER-BECKEN)	<b>F2001PL</b>
FLANSCH FÜR BALKEN [100 x 50 mm] (POLYESTER-BECKEN)	<b>F2002PL</b>
FLANSCH FÜR BALKEN [80 x 80 mm] (POLYESTER-BECKEN)	<b>F2003PL</b>
FLANSCH FÜR BALKEN [120 x 80 mm] (POLYESTER-BECKEN)	<b>F2004PL</b>

Kompletter Flanschsatz für Trägerbalken aus Edelstahl V4A.  
*Einbauvariante: beidseitig an der Wand montiert (Stehbolzen mit Gewinde)*



FLANSCH FÜR BALKEN [100 x 100 mm] (EDELSTAHLBECKEN)	<b>F2001S</b>
FLANSCH FÜR BALKEN [100 x 50 mm] (EDELSTAHLBECKEN)	<b>F2002S</b>
FLANSCH FÜR BALKEN [80 x 80 mm] (EDELSTAHLBECKEN)	<b>F2003S</b>
FLANSCH FÜR BALKEN [120 x 80 mm] (EDELSTAHLBECKEN)	<b>F2004S</b>

Kompletter Flanschsatz für Trägerbalken aus Edelstahl V4A.  
*Einbauvariante: geschweißt*



# AUFROLLVORRICHTUNG UNTERFLUR

**F2001PP40**

FLANSCH FÜR BALKEN [100 x 100 mm] (BECKEN AUS PP, PL, HDPE)

**F2002PP40**

FLANSCH FÜR BALKEN [100 x 50 mm] (BECKEN AUS PP, PL, HDPE)

**F2003PP40**

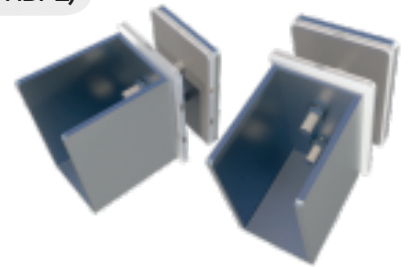
FLANSCH FÜR BALKEN [80 x 80 mm] (BECKEN AUS PP, PL, HDPE)

**F2004PP40**

FLANSCH FÜR BALKEN [120 x 80 mm] (BECKEN AUS PP, PL, HDPE)

Kompletter Flanschsatz für Trägerbalken aus Edelstahl V4A.

*Einbauvariante: beidseitig an der Wand montiert  
(Stehbolzen mit Gewinde Länge 40 mm)*



**F2001PP60**

FLANSCH FÜR BALKEN [100 x 100 mm] (BECKEN AUS PP, PL, HDPE)

**F2002PP60**

FLANSCH FÜR BALKEN [100 x 50 mm] (BECKEN AUS PP, PL, HDPE)

**F2003PP60**

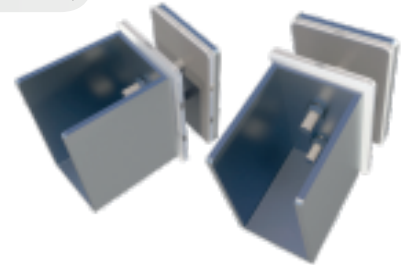
FLANSCH FÜR BALKEN [80 x 80 mm] (BECKEN AUS PP, PL, HDPE)

**F2004PP60**

FLANSCH FÜR BALKEN [120 x 80 mm] (BECKEN AUS PP, PL, HDPE)

Kompletter Flanschsatz für Trägerbalken aus Edelstahl V4A.

*Einbauvariante: beidseitig an der Wand montiert  
(Stehbolzen mit Gewinde Länge 60 mm)*



**F2001PP80**

FLANSCH FÜR BALKEN [100 x 100 mm] (BECKEN AUS PP, PL, HDPE)

**F2002PP80**

FLANSCH FÜR BALKEN [100 x 50 mm] (BECKEN AUS PP, PL, HDPE)

**F2003PP80**

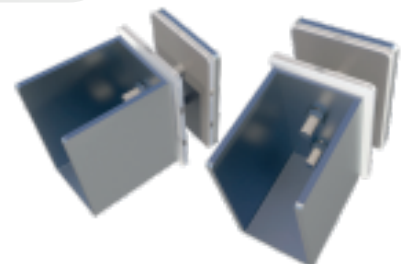
FLANSCH FÜR BALKEN [80 x 80 mm] (BECKEN AUS PP, PL, HDPE)

**F2004PP80**

FLANSCH FÜR BALKEN [120 x 80 mm] (BECKEN AUS PP, PL, HDPE)

Kompletter Flanschsatz für Trägerbalken aus Edelstahl V4A.

*Einbauvariante: beidseitig an der Wand montiert  
(Stehbolzen mit Gewinde Länge 80 mm)*





# AUFROLLVORRICHTUNG UNTERFLUR



FLANSCH FÜR BALKEN [100 x 100 mm] (MONTAGE AUF DER BECKENWAND)

**F2001L**

FLANSCH FÜR BALKEN [100 x 50 mm] (MONTAGE AUF DER BECKENWAND)

**F2002L**

FLANSCH FÜR BALKEN [80 x 80 mm] (MONTAGE AUF DER BECKENWAND)

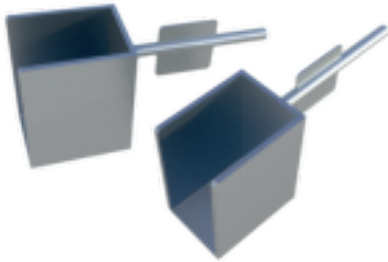
**F2003L**

FLANSCH FÜR BALKEN [120 x 80 mm] (MONTAGE AUF DER BECKENWAND)

**F2004L**

Kompletter Satz Halterungen aus Edelstahl V4A  
(mit verstellbaren Balkenschuhen).

*Einbauvariante: auf der Beckenwand verankert  
(von oben verschraubt)*



FLANSCH FÜR BALKEN [100 x 100 mm] (GEMAUERTE BECKEN)

**F2001M**

FLANSCH FÜR BALKEN [100 x 50 mm] (GEMAUERTE BECKEN)

**F2002M**

FLANSCH FÜR BALKEN [80 x 80 mm] (GEMAUERTE BECKEN)

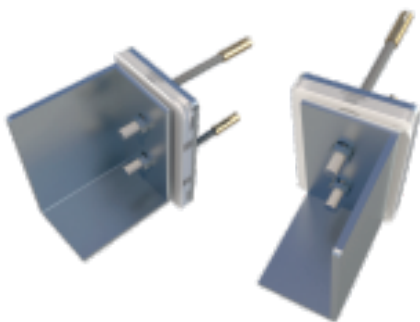
**F2003M**

FLANSCH FÜR BALKEN [120 x 80 mm] (GEMAUERTE BECKEN)

**F2004M**

Kompletter Flanschsatz für Trägerbalken aus Edelstahl V4A.

*Einbauvariante: bereits beim Bau des Beckens den Flansch  
in Nassbeton einbetten*



FLANSCH FÜR BALKEN [100 x 50 mm] (BECKEN AUS PP, PL, HDPE)

**F2001L12**

Kompletter L-förmiger Flanschsatz für Trägerbalken aus Edelstahl V4A.

*Einbauvariante: an der Wand verankert  
(Stehbolzen mit Gewinde)*



# AUFROLLVORRICHTUNG UNTERFLUR

## FLANSCH FÜR FÜHRUNGSROLLEN

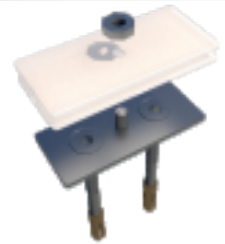


Flansche für Führungsrollen sind aus Edelstahl V4A gefertigt. Sie verbinden die Beckenwand mit den Führungsrollen, die dem Rollladen die Laufrichtung vorgeben.

### FR01

#### FLANSCHSATZ ZUR VERANKERUNG IM BETON

Flansche für breite Führungsrollen zur Verankerung im Beton.  
1 Set beinhaltet zwei Montagesätze für eine Führungsrolle.



### FR01PP

#### FLANSCHSATZ ZUR VERSCHRAUBUNG (PP, PE, HDPE)

Flansche für schmale Führungsrollen zur Montage in Becken aus PP, PE, HDPE.  
1 Set beinhaltet zwei Montagesätze für eine Führungsrolle.



### FR01S

#### SCHRAUBENSATZ ZUM ANSCHWEISSEN (EDELSTAHLBECKEN)

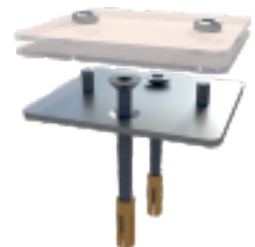
Schrauben für Führungsrollen-Profile zum Einschweißen in  
Eselstahlbecken.  
1 Set beinhaltet zwei Stück für eine Führungsrolle.



### FR02

#### FLANSCHSATZ ZUR VERANKERUNG IM BETON

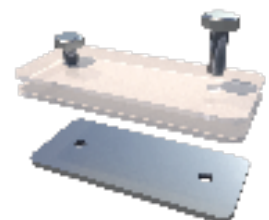
Flansche für breite Führungsrollen zur Verankerung im Beton.  
1 Set beinhaltet zwei Montagesätze für eine Führungsrolle.



### FR02PP

#### FLANSCHSATZ ZUR VERSCHRAUBUNG (PP, PE, HDPE)

Flansche für breite Führungsrollen zur Montage in Becken aus PP, PE, HDPE.  
1 Set beinhaltet zwei Montagesätze für eine Führungsrolle.



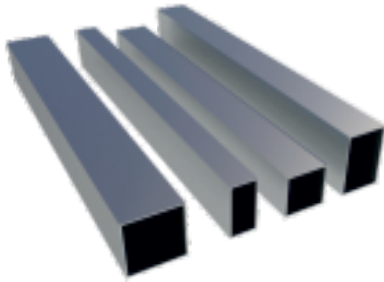
# AUFROLLVORRICHTUNG UNTERFLUR

## TRÄGERBALKEN FÜR KONSTRUKTIONEN OBERFLUR



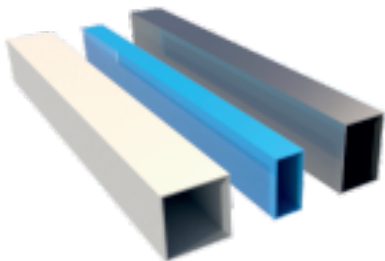
Trägerbalken aus Edelstahl V4A. Die Trägerbalken enthalten keine Flansche!

Gilt für Zeichnung: 2 (siehe Seite 26)



BALKEN 100x50 [mm] BIS LÄNGE 3 m	<b>D4017R</b>
BALKEN 100x50 [mm] BIS LÄNGE 4 m	<b>D4018R</b>
BALKEN 100x50 [mm] BIS LÄNGE 5 m	<b>D4019R</b>
BALKEN 100x100 [mm] BIS LÄNGE 3 m	<b>D4012S</b>
BALKEN 100x100 [mm] BIS LÄNGE 4 m	<b>D4013S</b>
BALKEN 80x80 [mm] BIS LÄNGE 3 m	<b>D4020S</b>
BALKEN 80x80 [mm] BIS LÄNGE 4 m	<b>D4021S</b>
BALKEN 80x80 [mm] BIS LÄNGE 5 m	<b>D4022S</b>
BALKEN 120x80 [mm] BIS LÄNGE 5 m	<b>D4014S</b>
BALKEN 120x80 [mm] BIS LÄNGE 6 m	<b>D4015S</b>

Gebürstete Trägerbalken aus Edelstahl V4A für den Einsatz in Oberflur-Konstruktionen.



BALKEN 100x50 [mm] BIS LÄNGE 3 m	<b>D4017</b>
BALKEN 100x50 [mm] BIS LÄNGE 4 m	<b>D4018</b>
BALKEN 100x50 [mm] BIS LÄNGE 5 m	<b>D4019</b>
BALKEN 100x100 [mm] BIS LÄNGE 3 m	<b>D4012</b>
BALKEN 100x100 [mm] BIS LÄNGE 4 m	<b>D4013</b>
BALKEN 100x100 [mm] BIS LÄNGE 5 m	<b>D4014</b>
BALKEN 100x100 [mm] BIS LÄNGE 6 m	<b>D4015</b>

Lackierte Trägerbalken aus Edelstahl. Standardmäßig weiß pulverbeschichtet – jede RAL-Farbe möglich.

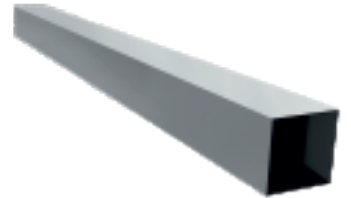


# AUFROLLVORRICHTUNG UNTERFLUR

**D4530ALU** BALKEN AUS ALUMINIUM 100x100 [mm] BIS LÄNGE 3 m

**D4542ALU** BALKEN AUS ALUMINIUM 100x100 [mm] BIS LÄNGE 4 m

Lackierte Trägerbalken aus Aluminium. Standardmäßig weiß pulverbeschichtet – jede RAL-Farbe möglich.



## TRÄGERBALKEN FÜR KONSTRUKTIONEN UNTERFLUR



Trägerbalken aus Edelstahl V4A. Die Trägerbalken enthalten keine Flansche!

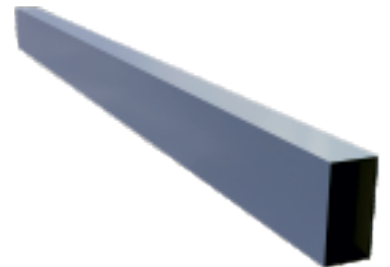
*Gilt für Zeichnungen: 1,3,6,7,8 (siehe: Seite 26-27)*

**D4017S** BALKEN 100x50 [mm] BIS LÄNGE 3 m

**D4018S** BALKEN 100x50 [mm] BIS LÄNGE 4 m

**D4019S** BALKEN 100x50 [mm] BIS LÄNGE 5 m

Gebürstete Trägerbalken aus Edelstahl V4A für den Einsatz in Unterflur-Konstruktionen.

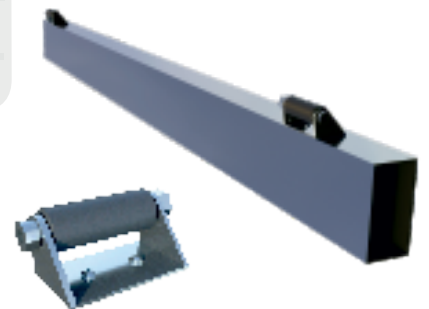


**D4017R** BALKEN 100x50 [mm] BIS LÄNGE 3 m

**D4018R** BALKEN 100x50 [mm] BIS LÄNGE 4 m

**D4019R** BALKEN 100x50 [mm] BIS LÄNGE 5 m

Gebürstete Trägerbalken aus Edelstahl V4A, mit Führungsrollen für den Einsatz in Unterflur-Konstruktionen.

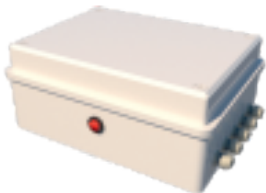


# AUFROLLVORRICHTUNG UNTERFLUR

## KOMPONENTEN UND ZUBEHÖR



Steuerungen für Unterflur-Aufrollvorrichtungen mit Motoren „UNI“ und Motoren „SIR“, Motorkabel, Profilführungsrollen und Fernbedienungen (Fernbedienung, Empfänger und Bluetooth-System zur Fernbedienung).



STEUERUNG FÜR AUFROLLVORRICHTUNGEN UNTERFLUR UNI 120/170 Nm

**STU170**

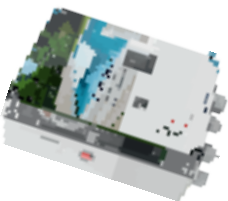
STEUERUNG FÜR AUFROLLVORRICHTUNGEN UNTERFLUR UNI 500/900 Nm

**STU250**

STEUERUNG FÜR AUFROLLVORRICHTUNGEN UNTERFLUR UNI 250 Nm

**STU500**

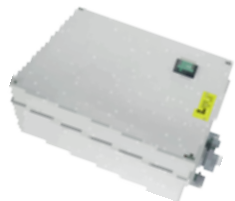
Steuerung für Unterflur-Aufrollvorrichtungen mit Motoren „UNI“ (Drehmoment 120/170/250/500/900 [Nm]).



STEUERUNG FÜR AUFROLLVORRICHTUNGEN UNTERFLUR SIR 200-600 Nm

**STSIRG**

Steuerung mit Touch-Bedienfeld für Unterflur-Aufrollvorrichtungen mit Motoren „SIR“ (Drehmoment 200/300/600 [Nm]).



STEUERUNG FÜR AUFROLLVORRICHTUNGEN UNTERFLUR SIR 200 UND 300 Nm

**STSIRO**

Steuerung für Unterflur-Aufrollvorrichtungen mit Motoren „SIR“ (Drehmoment 200/300 [Nm]).



SCHMALE FÜHRUNGSROLLEN

**D4059**

BREITE FÜHRUNGSROLLEN

**D4059N**

FÜHRUNGSROLLEN DREIECK 75 cm

**D4059TP75**

FÜHRUNGSROLLEN DREIECK 100 cm

**D4059TP100**

Führungsrollen für Unterflur-Rollläden ermöglichen eine kollisionsfreie Führung des Schwimmbadrollladens in die richtige Richtung. Hergestellt aus Edelstahl V4A und robustem Kunststoff.



# AUFROLLVORRICHTUNG UNTERFLUR

## UNIWIRES

KABELQUERSCHNITT: (2x 2,5 mm<sup>2</sup> + 3x 0,34 mm<sup>2</sup>) ø 8 mm

## UNIWIRES

KABELQUERSCHNITT: (2x 4 mm<sup>2</sup> + 3x 0,5 mm<sup>2</sup>) ø 10,5 mm

Netzkabel für Motoren UNI und UNI-Z.



## SIRWIRES

KABELQUERSCHNITT: (2x 2,5 mm<sup>2</sup> + 3x 0,34 mm<sup>2</sup>) ø 8 mm

## SIRWIRES

KABELQUERSCHNITT: (2x 4 mm<sup>2</sup> + 3x 0,5 mm<sup>2</sup>) ø 10,5 mm

Netzkabel für Motoren SIR.



## RB2

FERNBEDIENUNG

## RRB2

FUNKEMPFÄNGER

## RB-K2

FERNBEDIENUNG + EMPFÄNGER

## RB-APPK

FERNBEDIENUNG + EMPFÄNGER + BLUETOOTH

Komponenten zur Fernsteuerung für das Öffnen und Schließen des Rollladens.



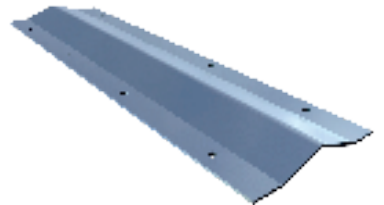
## OSK01

KABELABDECKUNG BIS LÄNGE 1 m

## OSK02

KABELABDECKUNG, LÄNGE ÜBER 1 m

Netzkabelabdeckung für die Wandmontage. Befestigungsschrauben sind im Set enthalten.



## D4003

PVC-PLATTEN DICKE 15 mm

## D4004

PVC-PLATTEN DICKE 20 mm

## D4028

EDELSTAHLBLECH, DICKE 4 mm

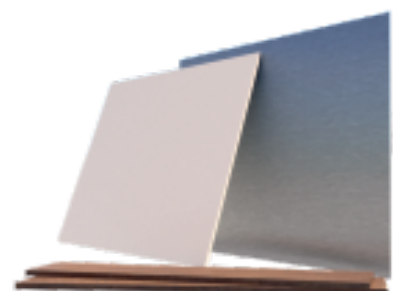
## D4031

EXOTISCHES HOLZ IPE (ROLLLADENKAMMER)

## D4031B

EXOTISCHES HOLZ IPE (ABMESSUNGEN VOM KUNDEN)

Verkleidung der Unterflurkonstruktionen mit Edelstahlblech oder PVC-Platten, optional mit exotischem IPE-Holz. Selbstveredelung der Verkleidung mit Keramik oder Folie möglich.



# AUFROLLVORRICHTUNG UNTERFLUR

ADAPTER

**FADA01**



Adapter von  $\varnothing$  20 mm Rohr auf  $\varnothing$  50 mm PVC-Rohr.

HERMETISCHE ABZWEIGDOSE

**FADA02**



Hermetische Abzweigdose (IP66) mit Adapter für Stahlrohr  $\varnothing$  20mm + Satz Kappen.

HERMETISCHE ABZWEIGDOSE

**FADA02B**



Hermetischer Abzweigdose (IP66) mit der Möglichkeit zum Anschluss an ein PVC-Rohr  $\varnothing$  20mm + einem Satz Stecker.

KABELSCHLAUCH

**FADA03**



Kabelschlauch für Rohr  $\varnothing$  20 mm + 2 Schellen.  
Preis pro Meter, aufgerundet auf den nächsten vollen Meter.





# SICHERHEITSABDECKUNGEN

## ÜBER DAS PRODUKT



Informationen zur Herstellung, Haltbarkeit, Verwendungszweck des Produkts und weitere wichtige Tipps.

LIDERPOOL-Sicherheitsabdeckungen sind eine kostengünstige Alternative zu Schwimmbadrollläden. Dieses Produkt ist vollständig personalisiert, kompakt, sehr einfach zu montieren, aus Materialien höchster Qualität hergestellt und vor allem SICHER in der Verwendung.

Die Sicherheitsabdeckungen bestehen aus einer gewebearmierten Folie (strapazierfähiges Polyestergewebe mit einer PVC-Beschichtung, 580 g/m<sup>2</sup>), sowie aus eloxierten Aluminium-Trägerprofilen (im Abstand von ca. 1,20 m), die an der gewebearmierten Folie befestigt sind. Das macht die Abdeckung zu einem verlässlichen Sicherheitsfaktor, um Kinder und Haustiere zu schützen. Außerdem erfüllt die Abdeckung die Sicherheitsanforderungen der französischen Norm NF P 90-308.

„Wir schneiden Projekte nach Maß.“ Jedes Projekt wird individuell für den Kunden und sein Schwimmbad in den folgenden Modellen angefertigt: STANDARD, TUBE, SEGMENT, EXTRA-TOP oder FLAT SECTION. Im Rahmen der Personalisierung bieten wir zusätzliche Optionen, zum Beispiel: Leiterrausschnitt, Ausschnitte für einen bestehenden Rollladen, das Hinzufügen eines Treppensegments, die Anpassung technischer Öffnungen und sogar den Zuschnitt der Abdeckung in elliptischer Form. Auch bei der Fertigung der Längsseiten der Abdeckung besteht die Wahl zwischen einem geschweißten Saum oder einem längsseitigen Keder. Abhängig von der Höhe des Beckens oder der Art des Untergrunds stehen auch viele alternative Spann- und Verankerungssätze für die Abdeckung zur Auswahl. Optionale Varianten eines zusätzlichen Schutzes vor starkem Wind und Schnee sind ebenfalls möglich.



Hauptvorteile des Produkts:

Energieeinsparungen durch Begrenzung der Wasserverdunstung und Reduzierung des Wärmeverlusts. Das Planenmaterial ist beständig gegen UV-Strahlung und Temperaturen im Bereich von -30 bis +70 Grad Celsius. Technische Löcher ermöglichen das Abfließen von Wasser und die glatte Oberfläche erleichtert die Reinigung der Abdeckung. Die Dichtheit und Stabilität der Abdeckung garantieren die Sauberkeit des Schwimmbades im Sommer und im Winter. Einfache schnelle Bedienung und Montage sowie geringe Außenabmessungen machen das Produkt kompakt, während die Hochfrequenz-Schweißtechnik für eine hohe Reißfestigkeit der Abdeckung sorgt.



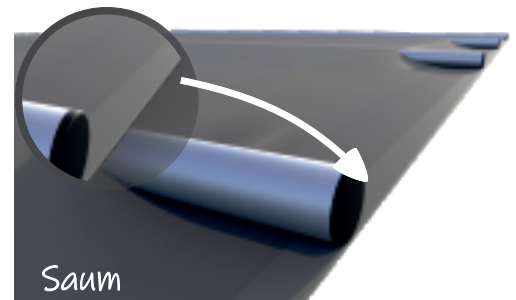
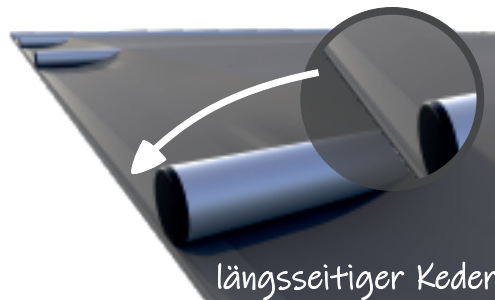
# SICHERHEITSABDECKUNGEN

## MODELL STANDARD

**i** Die Sicherheitsabdeckung in der Ausführung STANDARD ist die von Kunden am häufigsten gewählte Lösung. Das Modell hat sichtbare Enden den mittleren Tragrohren, die längsseitig auf dem Beckenrand aufliegen, unter Berücksichtigung der längsseitigen Randauflage von mindestens 20 cm pro Seite. Die Abdeckung ist in zwei Ausführungsvarianten erhältlich: mit längsseitig verstärktem Saum oder mit längsseitigem Keder.

ABDECKUNG MIT KEDER **200(0-5)K**

ABDECKUNG MIT SAUM **200(0-5)**



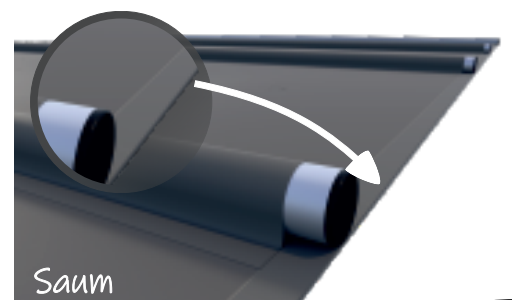
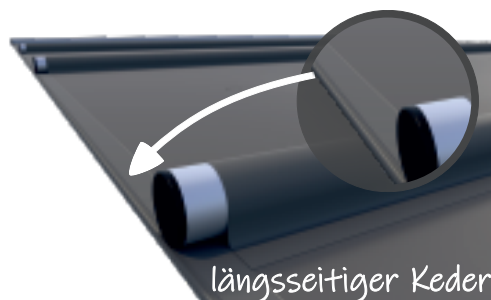
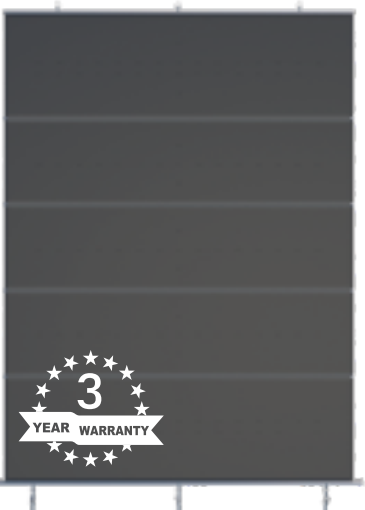
DAS ANTRIEBSROHR FÜR DIE KURBEL STEHT AUF JEDER SEITE 8 cm ÜBER  
Max. Beckenbreite innen: 5,00 m

## MODELL TUBE

**i** Bei der Sicherheitsabdeckung in der Ausführung TUBE sind die mittleren Tragrohre über die gesamte Abdeckungsbreite in einem Tunnel aus hochfrequent geschweißter Folie verkleidet. Die Abdeckung erfordert eine längsseitige Randauflage von mindestens 20 cm pro Seite. Die Abdeckung ist in zwei Ausführungsvarianten erhältlich: mit längsseitig verstärktem Saum oder mit längsseitigem Keder.

ABDECKUNG MIT KEDER **210(0-5)K**

ABDECKUNG MIT SAUM **210(0-5)**



DAS ANTRIEBSROHR FÜR DIE KURBEL STEHT AUF JEDER SEITE 8 cm ÜBER  
Max. Beckenbreite innen: 5,00 m



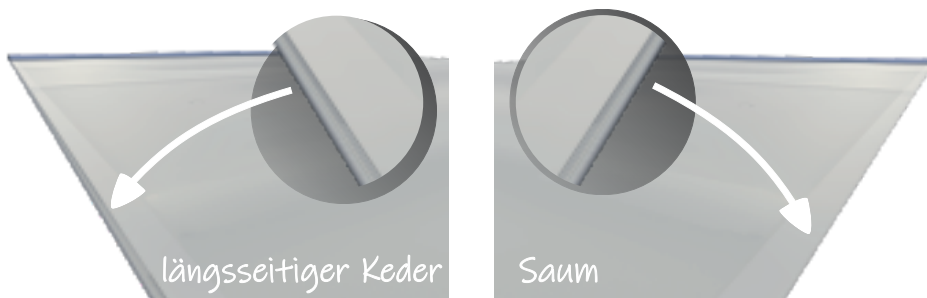
# SICHERHEITSABDECKUNGEN

## MODELL EXTRA-TOP

**i** Das Modell EXTRA-TOP ist unsere kompakteste Abdeckung, aufgrund seiner abgeflachten Profile, die längsseitig auf dem Beckenrand aufliegen. Die Tragrohre liegen unterhalb der Abdeckung und sind somit völlig unsichtbar. Die Abdeckung erfordert eine längsseitige Randauflage von mindestens 25 cm pro Seite. Die Abdeckung ist in zwei Ausführungsvarianten erhältlich: mit längsseitig verstärktem Saum oder mit längsseitigem Keder.

**220(0-6)K** ABDECKUNG MIT KEDER

**220(0-6)** ABDECKUNG MIT SAUM



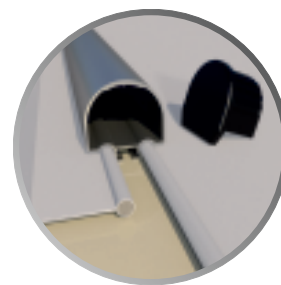
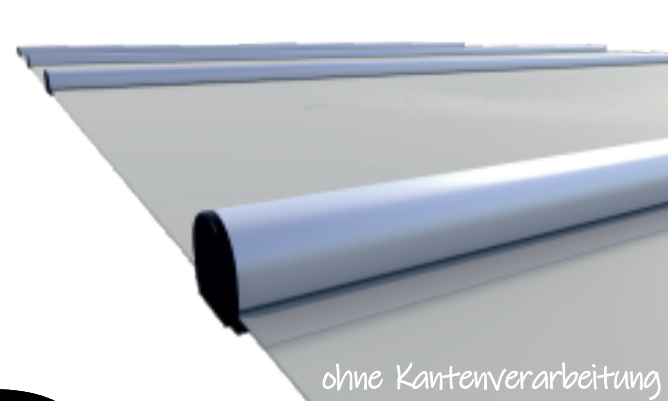
DAS ANTRIEBSROHR FÜR DIE KURBEL STEHT AUF JEDER SEITE 8 cm ÜBER  
Max. Beckenbreite innen: 5,00 m



## MODELL SEGMENT

**i** Das Modell SEGMENT zeichnet sich durch die Möglichkeit aus, dass die einzelnen Planensegmente ausgetauscht werden können. Das ist möglich, da die Planensegmente mit einem dicken Einzugskeder versehen sind und in die Tragrohre eingefügt werden können. Die Abdeckung erfordert eine längsseitige Randauflage von mindestens 20 cm pro Seite. Die Längsseiten der Abdeckung SEGMENT werden ohne verstärktem Saum oder ohne längsseitigen Keder angefertigt.

**200(0-6)SE** ABDECKUNG OHNE KANTENVERARBEITUNG



DAS ANTRIEBSROHR FÜR DIE KURBEL STEHT AUF JEDER SEITE 8 cm ÜBER  
Max. Beckenbreite innen: 5,00 m



# SICHERHEITSABDECKUNGEN

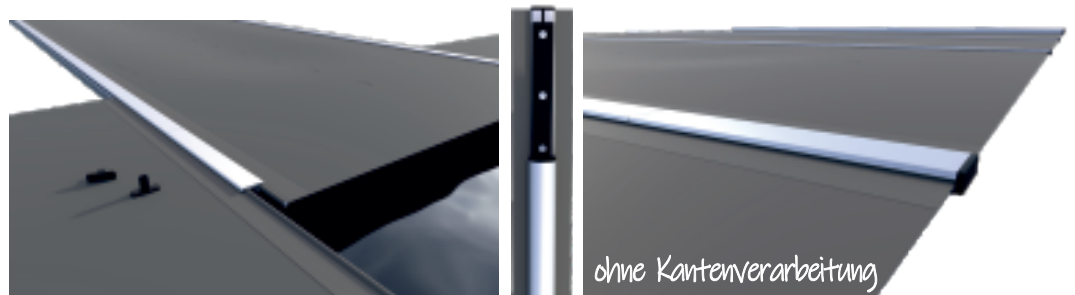
## MODELL FLAT-SECTION



Die Sicherheitsabdeckung FLAT-SECTION besteht aus flachen Mittelprofilen, die zwischen aufeinanderfolgenden Elementen mit dickem Keder eingesetzt werden, was den einfachen Austausch einzelner Segmente der Abdeckung ermöglicht. Die Abdeckung erfordert eine längsseitige Randauflage von mindestens 25 cm pro Seite. Die Längsseiten der Abdeckung FLAT-SECTION werden ohne verstärkten Saum oder ohne längsseitigen Keder angefertigt.

ABDECKUNG OHNE KANTENVERARBEITUNG

230(0-5)



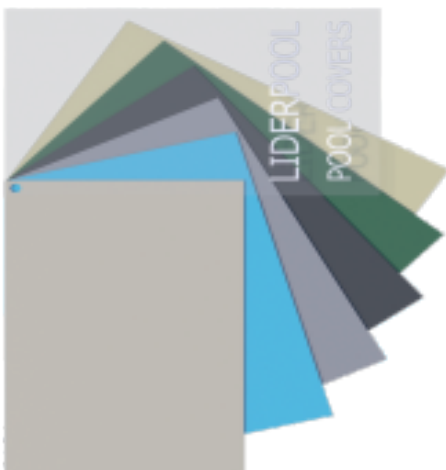
ohne Kantenverarbeitung

DAS ANTRIEBSROHR FÜR DIE KURBEL STEHT AUF JEDER SEITE 8 cm ÜBER  
Max. Beckenbreite innen: 5,00 m



Das Komplettset beinhaltet: Sicherheitsabdeckung mit Standard-Spannset und Verankerungsset (Anzahl der Sets proportional zur Beckenbreite), Kurbel 1:3 (Kurbel 1:7 ab 46 m<sup>2</sup>), spezieller Auszugsgurt zum schnellen Ausrollen der Abdeckung, komplette Bedienungs- und Montageanleitung.

ERHÄLTICHE FARBEN



- beige ————— Farbnummer : 0
- blau ————— Farbnummer : 1
- hellgrau ————— Farbnummer : 2
- dunkelgrau ————— Farbnummer : 3
- grün ————— Farbnummer : 4
- vanilla ————— Farbnummer : 5



# SICHERHEITSABDECKUNGEN

## WINDSICHERUNGEN



Systeme aus Gummispannern und Spanngurten schützen die Abdeckung vor starkem Wind.

### B2363

#### GUMMISPANNER FÜR ÖSEN

Windsicherung zur Befestigung an den Längsseiten (Ösen):  
1 Set bestehend aus: 2 Stck. Gummispanner, 2 Stck. Ösen  
(eine pro Seite) hochfrequent am Rand der Abdeckung  
verschweißt, versenkbare Bodenanker.



### B2363K

#### GUMMISPANNER FÜR MODELLE MIT SEITLICHEM KEDER

Windsicherung zur Befestigung an den Längsseiten (Kederklemmen):  
1 Set bestehend aus: 2 Stck. Gummispanner, 2 Stck. Kederklemmen  
(längsseitig verstellbar), versenkbare Bodenanker.

*Gilt nur für Modelle mit Seitenkeder.*

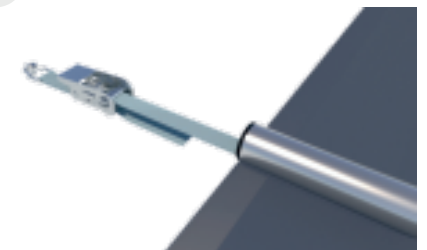


### B2360

#### SPANNGURTE

Windsicherung zur Befestigung an der Längsseite der Abdeckung  
(Spanngurte werden durch die mittleren Tragrohre gezogen)  
1 Set bestehend aus: 1 Stck. Spanngurt mit Ratsche aus Edelstahl,  
versenkbare Bodenanker.

*Gilt nicht für die Modelle EXTRA-TOP und FLAT SECTION!*



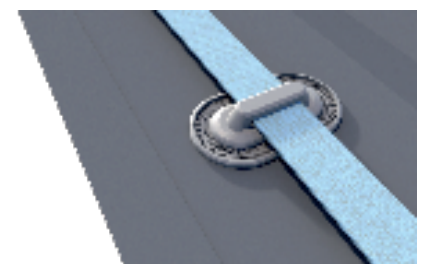
### B2360W1

#### GURTE LÄNGSSEITIG AUF UNTERSEITE (MAX. LÄNGE 10,50 m)

### B2360W2

#### GURTE LÄNGSSEITIG AUF UNTERSEITE (MAX. LÄNGE 15,50 m)

Optionale Abspannung in Form von Gurtbändern, die durch die Schlaufen  
unter der Abdeckung an beiden Längsseiten durchgefädelt werden.  
1 Set bestehend aus: 2 Stck. Spanngurte mit Ratschen aus Edelstahl,  
versenkbare Bodenanker.



# SICHERHEITSABDECKUNGEN

## ZUSCHNITTE UND MODIFIKATIONEN DER ABDECKUNG



Verschiedene Möglichkeiten zur Personalisierung von Abdeckungen für Treppen, Leitern und Pfosten und Bogenschnitte.

### ZUSCHNITT FÜR RECHTECKIGE TREPPEN

**B2383**

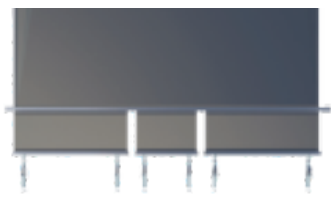
Zusätzliches Abdeckelement für Treppen in rechteckiger Form, abgeschlossen mit einem Profil mit Spannelementen.



### LEITERAUSSCHNITT

**B2394**

Die Option umfasst einen personalisierten Ausschnitt für die Leiter, der mit einer verstärkten Schicht aus PVC-Gewebe versehen ist.



### AUSSCHNITT FÜR ROLLADENPFOSTEN

**B2395**

Die Option umfasst einen personalisierten Eckausschnitt für die Rolladenpfosten, der mit einer verstärkten Schicht aus PVC-Gewebe versehen ist.



### BOGENSCHNITT (AUSSER SEGMENT UND FLAT SECTION)

**B2397**

### BOGENSCHNITT FÜR SEGMENT UND FLAT SECTION

**B2397S**

Diese Option umfasst einen individuellen beidseitigen Zuschnitt der Abdeckung in eine halbovale Form (für ovale Pools).



### ZUSCHNITT FÜR LÄNGSSEITIGE TREPPE

**B2385**

Diese Option beinhaltet einen individuellen Zuschnitt für die längsseitige Treppe, (Treppenteil ohne Trägerbalken).





# SICHERHEITSABDECKUNGEN

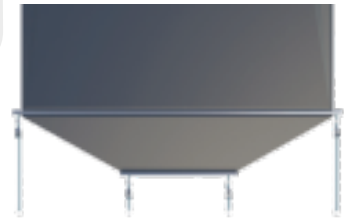
**B2384**

ZUSCHNITT 6-ECKIG FÜR STIRNSEITIGE TREPPE ODER OVALE BECKEN

**B2371**

ZUSCHNITT 8-ECKIG FÜR RUNDE UND OVALE BECKEN

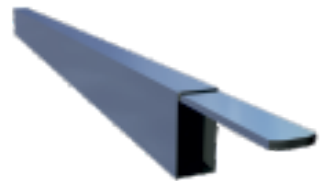
Die Option umfasst einen personalisierten doppelseitigen Zuschnitt der Abdeckung in Form eines Sechsecks oder Achtecks (für ovale Becken).



**B2127**

TRÄGERBALKEN FÜR LÄNGSSEITIGE TREPPE

Hergestellt aus Edelstahl V4A, 100 x 50 mm, die Anordnung erfolgt in Längsrichtung des Beckens unterhalb der Tragrohre der Abdeckung. Dieser Trägerbalken ergänzt die fehlende Randauflage am längsseitigen Beckenrand im Treppenbereich.



## AUFROLLSYSTEME



Aufrollsysteme für Sicherheitsabdeckungen: elektrische Aufroller, Getriebekurbeln und Handrad.

**B2213**

AUFROLLSYSTEM „ROLLTROT“

Im Lieferumfang sind enthalten: 12V-Akku, Ladegerät, Bedienteil und ein Vierkant-Adapter für LIDERPOOL-



**B2205**

AUFROLLSYSTEM „SCOOT“

Im Lieferumfang sind enthalten: 12V-Akku, Ladegerät, Bedienteil und ein Vierkant-Adapter für LIDERPOOL-



**B2222**

KURBEL MIT GETRIEBE 1:3

Im Set enthalten für Abdeckungen kleiner als 46 m<sup>2</sup>.  
Komplett mit Vierkant-Adapter für LIDERPOOL-Abdeckungen.



**B2223**

KURBEL MIT GETRIEBE 1:7

Im Set enthalten für Abdeckungen größer als 46 m<sup>2</sup>.  
Komplett mit Vierkant-Adapter für LIDERPOOL-Abdeckungen.



**B2224**

HANDRAD

Konzipiert für hochstehende Becken.  
Komplett mit Vierkant-Adapter für LIDERPOOL-Abdeckungen.



# SICHERHEITSABDECKUNGEN

## SCHUTZ VOR SCHNEELAST



Ein System aus Metallprofilen und Stützen, das die Tragfähigkeit der Abdeckung bei Schneelast erhöht. Bei Schneefall sind Schneelastträger erforderlich, um die Tragfähigkeit der Abdeckung bei Schneelast zu unterstützen. Es wird empfohlen Niederschläge vorsichtig von der Abdeckung zu fegen. Für die Schneetragfähigkeit kann, bedingt durch Mangel an exakter Nachprüfbarkeit, KEINE GARANTIE ÜBERNOMMEN WERDEN!

SCHNEELAST-TRÄGERPROFIL (LÄNGSANORDNUNG)

**B2126**

SCHNEELAST-TRÄGERPROFIL (QUERANORDNUNG)

**B2127**

Schneelast-Trägerprofil aus Edelstahl V4A, 100 x 50 mm, Anordnung in Längs- oder Querrichtung des Beckens, unterhalb der Tragrohre der Abdeckung (max. Länge eines einzelnen Balkens: 4 m).  
Für Modell STANDARD, SEGMENT und TUBE.

SCHNEELAST-TRÄGERPROFIL (LÄNGSANORDNUNG)

**B2126Z**

SCHNEELAST-TRÄGERPROFIL (QUERANORDNUNG)

**B2127Z**

Schneelast-Trägerprofil aus Edelstahl V4A, 100 x 50 mm, Anordnung in Längs- oder Querrichtung des Beckens, unterhalb der Tragrohre der Abdeckung (max. Länge eines einzelnen Balkens: 4 m).  
Für Modell EXTRA-TOP i FLAT-SECTION

SCHNEELAST-TRÄGERPROFIL AUS ALUMINIUM

**B2126ALU**

Schneelast-Trägerprofil aus Aluminium mit Beckenrandschutz (Elastomerplatte), Anordnung in Querrichtung des Beckens, unterhalb der Tragrohre der Abdeckung.

TRÄGERSTÜTZE FÜR SCHNEELAST-TRÄGERPROFIL

**B2128**

Trägerstütze aus Edelstahl V4A mit Bodenplatte aus PVC, zur Verwendung mit Schneelast-Trägerprofilen aus Edelstahl in Längsanordnung.

RANDSCHUTZTASCHEN FÜR TRÄGERPROFIL

**B2129**

Randschutztaschen für Schneelast-Trägerprofil.  
Ein Set beinhaltet zwei Taschen.



# SICHERHEITSABDECKUNGEN

## VERANKERUNGSELEMENTE, BEFESTIGUNGEN, ABSPANNER, AUSZUGSGURTE



Bodenanker, Gurte mit Spannratschen, Auszugsgurte, Beschläge, Befestigungshaken.

**B2342**

STANDARD-BODENANKER FÜR BETON UND STEIN

Standard-Bodenanker aus Edelstahl Ø 6 mm für Befestigung in Stein oder Beton, mit Spannhülse Durchmesser Ø 10,5 mm, L 41 mm (als Standard im Set enthalten).



**B2344**

LANGER BODENANKER FÜR BETON UND STEIN

Langer Bodenanker aus Edelstahl Ø 6 mm für Befestigung in Stein oder Beton, mit Spannhülse, Durchmesser Ø 10,5 mm, L 90 mm.



**B2345**

BODENANKER MIT ALU-HÜLSE FÜR BETON

Bodenanker aus Edelstahl Ø 5 mm für Befestigung in Stein oder Beton, mit geriffelter Alu-Hülse Durchmesser Ø 10,2 mm, L 42 mm.



**B2343**

BODENANKER FÜR HOLZ

Bodenanker aus Edelstahl Ø 6 mm für Befestigung in Holz, mit Spannhülse Durchmesser Ø 10 mm, L 36 mm und 3 Holzschrauben.



**B2430**

ABSPANNER MIT SPANNRATSCHEN

Spanngurt mit Ratsche für Befestigung am Kurbelrohr / Anfangsrohr (im Lieferumfang enthalten). Abstand der Verankerung (Alu-Rohr zu Bodenanker): 35-60 cm



**B2431**

VERKÜRZTER ABSPANNER MIT SPANNRATSCHEN

Verkürzter Abspanner mit Spannratsche am Kurbelrohr / Anfangsrohr. Abstand der Verankerung (Alu-Rohr zu Bodenanker): mind. 25 cm



**B2420**

AUSZUGSGURT L 18 m (FÜR BECKENLÄNGE BIS 8 m)

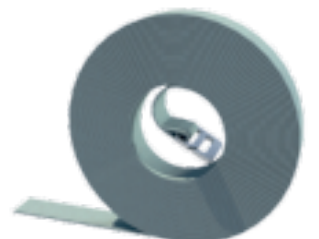
**B2421**

AUSZUGSGURT L 22 m (FÜR BECKENLÄNGE BIS 10 m)

**B2422**

AUSZUGSGURT L 25 m (FÜR BECKENLÄNGE ÜBER 10 m)

Auszugsgurt mit offener Stegschnalle.





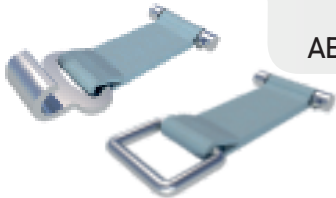
# SICHERHEITSABDECKUNGEN

ABSPANNBESCHLAG (ANTRIEBSSEITE)

**B2402**

ABSPANNBESCHLAG FÜR VERKÜRZTE ABSPANNUNG (ANTRIEBSSEITE)

**B2404**



Abspannbeschlag für Befestigung auf der Antriebsseite (im Lieferumfang enthalten). Beschlag Länge ca. 7 cm.

ABSPANNBESCHLAG (FIXSEITE)

**B2401**

ABSPANNBESCHLAG FÜR VERKÜRZTE ABSPANNUNG AUF FIXSEITE (D-RING)

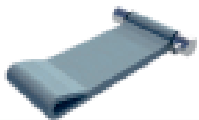
**B2406**



Abspannbeschlag für Befestigung auf der Fixseite (im Lieferumfang enthalten). Abstand der Verankerung (Alu-Rohr zu Bodenanker): 10 cm (B2401) und 4,5 cm (B2406).

BEFESTIGUNG FÜR AUSZUGSGURT

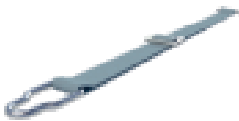
**B2403**



Befestigung für Auszugsgurt an der Seite vom Antriebsrohr.

EINSTELLBARE SPANNBEFESTIGUNG (FIXSEITE)

**B2401-1**



Einstellbare Spannbefestigung am Endprofil der Fixseite  
Abstand der Verankerung (Alu-Rohr zu Bodenanker): 10 - 50 cm.

GURTBAND MIT GENÄHTER DRAHTÖSE FÜR SPANNRATSCHEN

**B2430-1**



Gurtband mit genähter Drahtöse zum Einfädeln in die Spannratsche.  
Abstand der Verankerung (Alu-Rohr zu Bodenanker): bis 50 cm.

SPANNRATSCHEN MIT HAKEN

**B2432**



Spannratsche für Verwendung bei modifizierten Befestigungssätzen an hochstehenden Becken (z. B. Holz-Pool)  
Abstand der Verankerung (Alu-Rohr zu Bodenanker): 35 - 60 cm.

KURZE MONTAGEHAKEN FÜR HOLZ

**B2505**



Kurzer Haken für Befestigung in Holz, Verwendung bei modifizierten Befestigungssätzen an hochstehenden Becken (z. B. Holz-Pool).

LANGE MONTAGEHAKEN FÜR HOLZ

**B2506**



Langer Haken für Befestigung in Holz, Verwendung bei modifizierten Befestigungssätzen an hochstehenden Becken (z. B. Holz-Pool).



# SICHERHEITSABDECKUNGEN

**B2401-2**

EINSTELLBARES GURT BAND MIT RECHTECK-ÖSE FÜR BEFESTIGUNG AM HAKEN

Verstellbares Gurtband für Befestigung am Haken, 2 Stück im Set enthalten.  
Länge verstellbar von 10 bis 50 cm



**B2430-2**

GURTBAND MIT GENÄHTER RECHECK-ÖSE FÜR SPANNRATSCHEN

Gurtband mit genähter Rechteck-Öse zum Einfädeln in Spannratsche für Befestigung am Haken, 2 Stück im Set enthalten. Länge bis 50 cm



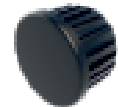
**B2410**

GESCHLOSSENE ENDKAPPE FÜR ANFANGSROHR / ENDRÖHR



**B2412N**

ENDKAPPE FÜR RUNDROHR (MITTLERE TRAGROHRE)



**B2411**

ENDKAPPE FÜR KURBELROHR (ANTRIEBSSEITE)



**B2414**

ENDKAPPE FÜR EXTRA-TOP (MITTLERE TRAGROHRE)



**B2415**

ENDKAPPE FÜR FLAT-SECTION (MITTLERE TRAGROHRE)



**EKS01**

GUMMISPANNER FÜR ÖSEN



**EKS02**

GUMMISPANNER FÜR KEDER



**B2413**

SCHEUERSCHUTZPLATTE AUS ELASTOMER

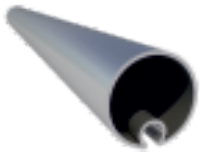


# SICHERHEITSABDECKUNGEN



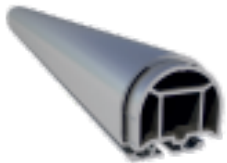
KURBELDORN FÜR KURBEL 1:3 ODER 1:7

**PRK**



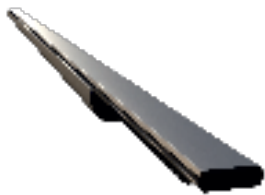
ALUMINIUMPROFIL FÜR MITTLERES TRAGROHR

**PALUE7279**



ALUMINIUMPROFIL KURBELROHR / ENDROHR

**PALUE7280**



ALUMINIUMPROFIL FÜR MITTLERES TRAGROHR (FLAT-SECTION)

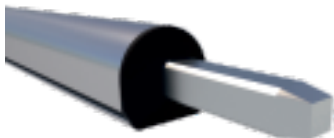
**PALUE7281**



VORBEREITUNGSSATZ FÜR WINDSICHERUNG

**B2364**

Vorbereitungssatz für die Seitenbefestigung: zwei Ösen hochfrequent geschweißt (eine pro Abdeckungsseite).



VERLÄNGERUNG MIT VIERKANT

**B2303**

Verlängerung mit Vierkant-Adapter für achteckige oder sechseckige Abdeckungen. Das Set enthält 2 Teile, eines für jede Seite des Profils.



# WINTERABDECKUNGEN

## ÜBER DAS PRODUKT



Informationen zur Herstellung, Haltbarkeit, Verwendungszweck des Produkts und weitere wichtige Tipps.

Die Winterabdeckung ist eine eng anliegende, hochwertige Planenabdeckung, die den Pool effektiv vor winterlichem Schmutz und vielem mehr schützt.

Der robuste Planenstoff der Abdeckung ist ein mit PVC beschichtetes Polyestergewebe. Das Material ist antibakteriell und UV-beständig und hat eine hohe Temperaturbeständigkeit (von  $-30^{\circ}$  bis  $70^{\circ}$  C), das Materialgewicht beträgt  $580 \text{ g/m}^2$ . Der Rand der Abdeckung wird je nach ausgewähltem Modell mit einem hochfrequent geschweißten Saum oder mit einem hochfrequent geschweißten Keder angefertigt.

Technische Öffnungen leiten schmelzenden Schnee und Wasser effektiv ab, während um die Abdeckung herum angebrachte Gummispanner für die richtige Befestigung, Windschutz und eine einfache Montage und Demontage sorgen.

Die kompakte Größe der zusammengelegten Abdeckung ermöglicht eine einfache Aufbewahrung während der Badesaison.



Die Winterabdeckung hat eine Randauflage von 35 cm pro Seite!

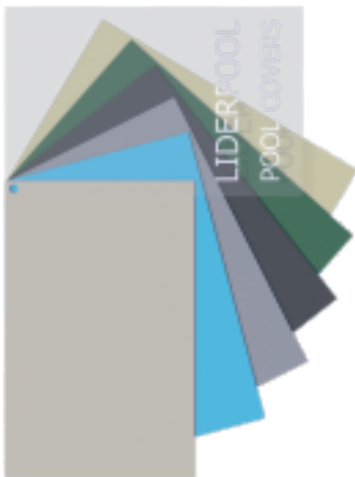


# WINTERABDECKUNGEN

## MODELL WINTER / WINTER KEDER



Die Winterabdeckung ist in einer großen Farbauswahl erhältlich, in den Ausführungen mit Ösen oder mit Keder.



FARBE BEIGE	MODELL WINTER	ZIM00
FARBE BLAU	MODELL WINTER	ZIM01
FARBE HELLGRAU	MODELL WINTER	ZIM02
FARBE DUNKELGRAU	MODELL WINTER	ZIM03
FARBE GRÜN	MODELL WINTER	ZIM04
FARBE VANILLA	MODELL WINTER	ZIM05

Das Komplettsset beinhaltet: Winterabdeckung, Gummispanner und Bodenanker zur Befestigung der Abdeckung (die Anzahl der Ösen und Spannssets ist abhängig von der Größe der Abdeckung) und komplette Bedienungs- und Montageanleitung.

FARBE BEIGE	MODELL WINTER KEDER	ZIM00K
FARBE BLAU	MODELL WINTER KEDER	ZIM01K
FARBE HELLGRAU	MODELL WINTER KEDER	ZIM02K
FARBE DUNKELGRAU	MODELL WINTER KEDER	ZIM03K
FARBE GRÜN	MODELL WINTER KEDER	ZIM04K
FARBE VANILLA	MODELL WINTER KEDER	ZIM05K

Wir haben alle Anstrengungen unternommen, um sicherzustellen, dass die dargestellten Farben die Farben unserer Stoffe so genau wie möglich widerspiegeln. Aufgrund grafischer Verzerrungen von Monitoren, Grafikkarten und Druckern können wir jedoch keine Garantie für eine einwandfreie Wiedergabe übernehmen. Wir empfehlen die Verwendung physischer, originaler LIDERPOOL-Planenstoffmuster.



# WINTERABDECKUNGEN

## ZUSATZLEISTUNGEN



Personalisierung von Abdeckungen für Leitern, Treppen, Schrägbecken, 6-eckige und 8-eckige Abdeckungen.

### ZIMD01

#### LEITERAUSSCHNITT

Ausschnitt für die Leiter mit einer verstärkten Schicht aus PVC-Gewebe.



### ZIMD02

#### TREPPENZUSCHNITT

Zuschnitt für rechteckige Treppen.



### ZIMD03

#### SCHRÄGSCHNITT

Schräger Zuschnitt der Abdeckung.



### ZIMD04

#### ZUSCHNITT 6-ECKIG

6-eckiger Zuschnitt der Abdeckung. Wird auch für Schwimmbäder mit römischer Treppe verwendet.



### ZIMD05

#### ZUSCHNITT 8-ECKIG

8-eckiger Zuschnitt der Abdeckung. Wird auch für ovale und runde Becken verwendet.



# WINTERABDECKUNGEN

## ZUBEHÖR / ERSATZTEILE



Bodenanker, Unterstützungsgurte und Gummispanner sorgen für die richtige Abspannung der Abdeckung.

### STANDARD-BODENANKER FÜR BETON UND STEIN

**B2342**



Standard-Bodenanker aus Edelstahl Ø 6 mm für Befestigung in Stein oder Beton, mit Spannhülse Durchmesser Ø 10,5 mm, L 41 mm (als Standard im Set enthalten).

### LANGER BODENANKER FÜR BETON UND STEIN

**B2344**



Langer Bodenanker aus Edelstahl Ø 6 mm für Befestigung in Stein oder Beton, mit Spannhülse, Durchmesser Ø 10,5 mm, L 90 mm.

### BODENANKER MIT ALU-HÜLSE FÜR BETON

**B2345**



Bodenanker aus Edelstahl ø 5 mm für Befestigung in Stein oder Beton, mit geriffelter Alu-Hülse Durchmesser Ø 10,2 mm, L 42 mm.

### BODENANKER FÜR HOLZ

**B2343**



Bodenanker aus Edelstahl Ø 6 mm für Befestigung in Holz, mit Spannhülse Durchmesser Ø 10 mm, L 36 mm und 3 Holzschrauben.

### UNTERSTÜTZENDES GURTSYSTEM

**B2360Z**



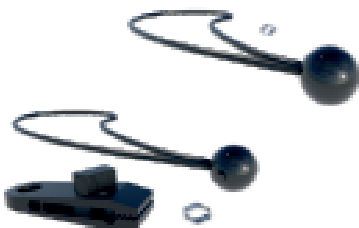
Ein Gurtsystem für Winterabdeckungen, bestehend aus 1 Spanngurt mit Ratsche und einem Montageset.

### GUMMISPANNER FÜR ÖSEN (WINTER)

**EKS01**

### GUMMISPANNER FÜR KEDER (WINTER KEDER)

**EKS02**



Konzipiert für Winterabdeckungen, ein System aus Gummispannern, das die korrekte Spannung der Abdeckung gewährleistet.



# SCHUTZNETZ

## ÜBER DAS PRODUKT



Informationen zur Herstellung, Haltbarkeit, Verwendungszweck des Produkts und weitere wichtige Tipps.

Das Schutznetz schützt das Schwimmbad vor größeren Verschmutzungen wie Herbstlaub, Zweigen usw. Es schützt auch Haustiere vor dem Hineinfallen in das Becken.

Das Netz besteht aus verstärktem Polyestergewebe mit PVC-Beschichtung (Materialgewicht 275 g/m<sup>2</sup>). Das Material ist antibakteriell, beständig gegen UV-Strahlung und hat eine Temperaturbeständigkeit von -30° bis +70° C. Der Rand der Abdeckung wird je nach gewähltem Modell mit einem hochfrequent geschweißten Saum oder mit einem hochfrequent geschweißten Keder angefertigt.

Das Schutznetz COMPLEX (PVC 275 g/m<sup>2</sup>) hat als zusätzliche Randverstärkung einen hochfrequent geschweißten 40 cm breiten Rand aus PVC beschichtetem Polyestergewebe (Materialgewicht 580 g/m<sup>2</sup>).

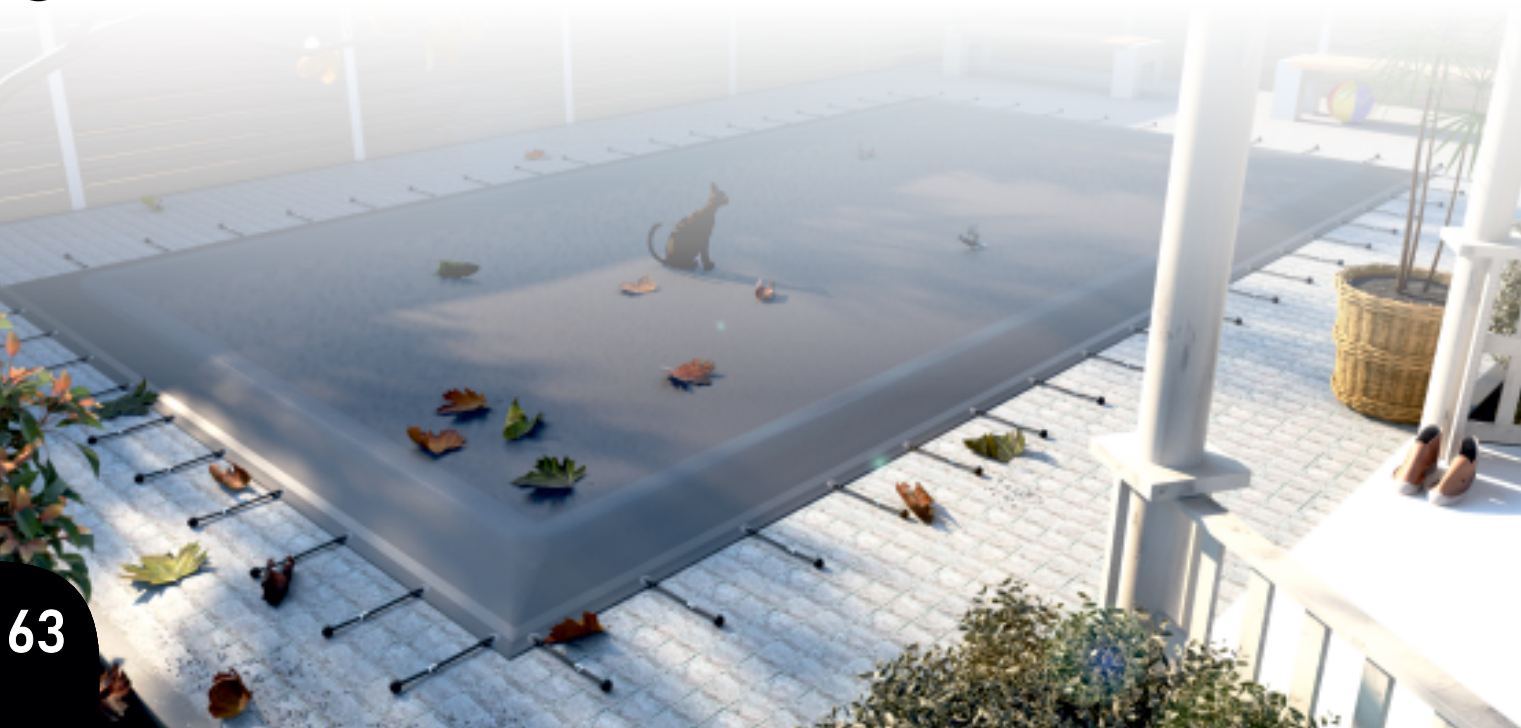
Das Material ist antibakteriell, beständig gegen UV-Strahlung und hat eine Temperaturbeständigkeit von -30° bis +70° C. Die Abdeckung ist in zwei Ausführungs-/Spannvarianten erhältlich, d. h. mit einem Saum, geschweißten Ösen und Gummispanner oder einem seitlichen Keder mit Gummispannern und Kederklemmen.

Zusätzlich besteht die Möglichkeit, das Schutznetz mit individuellen Ausschnitten anzufertigen, z. B. Leiterauschnitt, Treppenzuschnitt, polygonaler Zuschnitt (6-eckig oder 8-eckig) und auf Kundenwunsch sogar mit Sonderanfertigung.

Die kompakte Größe der zusammengelegten Abdeckung ermöglicht eine einfache Aufbewahrung während der Badesaison.



Das Schutznetz hat eine Randauflage von 35 cm pro Seite!





## MODELL CLASSIC / CLASSIC KEDER



Das Schutznetz Modell CLASSIC ist in zwei Varianten und drei Farben erhältlich:



FARBE BLAU

MODELL CLASSIC

**CLA01**

FARBE GRAU

MODEL LCLASSIC

**CLA02**

FARBE GRÜN

MODELL CLASSIC

**CLA03**

FARBE BLAU

MODELL CLASSIC KEDER

**CLA01K**

FARBE GRAU

MODELL CLASSIC KEDER

**CLA02K**

FARBE GRÜN

MODELL CLASSIC KEDER

**CLA03K**

## MODELL COMPLEX / COMPLEX KEDER



Das Schutznetz Modell COMPLEX ist in zwei Varianten und drei Farben erhältlich:



FARBE BLAU

MODELL COMPLEX

**COM01**

FARBE GRAU

MODELL COMPLEX

**COM02**

FARBE GRÜN

MODELL COMPLEX

**COM03**

FARBE BLAU

MODELL COMPLEX KEDER

**COM01K**

FARBE GRAU

MODELL COMPLEX KEDER

**COM02K**

FARBE GRÜN

MODELL COMPLEX KEDER

**COM03K**

Wir haben alle Anstrengungen unternommen, um sicherzustellen, dass die dargestellten Farben die Farben unserer Stoffe so genau wie möglich widerspiegeln. Aufgrund grafischer Verzerrungen von Monitoren, Grafikkarten und Druckern können wir jedoch keine Garantie für eine einwandfreie Wiedergabe übernehmen. Wir empfehlen die Verwendung physischer, originaler LIDERPOOL-Planenstoffmuster.



## ZUSATZLEISTUNGEN



Personalisierung von Abdeckungen für Leitern, Treppen, Schrägbecken, 6-eckige und 8-eckige

### NETD01

#### LEITERAUSSCHNITT

Ausschnitt für die Leiter mit einer verstärkten Schicht aus PVC-



### NETD02

#### TREPPENZUSCHNITT

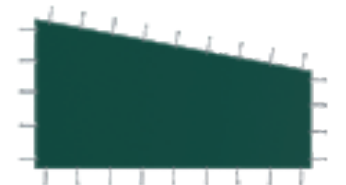
Zuschnitt für rechteckige Treppen.



### NETD03

#### SCHRÄGSCHNITT

Schräger Zuschnitt der Abdeckung.



### NETD04

#### ZUSCHNITT 6-ECKIG

6-eckiger Zuschnitt der Abdeckung. Wird auch für Schwimmbäder mit römischer Treppe verwendet.



### NETD05

#### ZUSCHNITT 8-ECKIG

8-eckiger Zuschnitt der Abdeckung. Wird auch für ovale und runde Becken verwendet.



## ZUBEHÖR / ERSATZTEILE



Bodenanker für Beton, Stein und Holz, unterstützende Gurtsysteme und Gummispanner.

### STANDARD-BODENANKER FÜR BETON UND STEIN

**B2342**



Standard-Bodenanker aus Edelstahl Ø 6 mm für Befestigung in Stein oder Beton, mit Spannhülse Durchmesser Ø 10,5 mm, L 41 mm (als Standard im Set)

### LANGER BODENANKER FÜR BETON UND STEIN

**B2344**



Langer Bodenanker aus Edelstahl Ø 6 mm für Befestigung in Stein oder Beton, mit Spannhülse, Durchmesser Ø 10,5 mm, L 90 mm.

### BODENANKER MIT ALU-HÜLSE FÜR BETON

**B2345**



Bodenanker aus Edelstahl Ø 5 mm für Befestigung in Stein oder Beton, mit geriffelter Alu-Hülse Durchmesser Ø 10,2 mm, L 42 mm.

### BODENANKER FÜR HOLZ

**B2343**



Bodenanker aus Edelstahl Ø 6 mm für Befestigung in Holz, mit Spannhülse Durchmesser Ø 10 mm, L 36 mm und 3 Holzschrauben

### UNTERSTÜTZENDES GURTSYSTEM

**B2360Z**



Ein Gurtsystem für Schutznetze, bestehend aus 1 Spanngurt mit Ratsche und einem Montageset.

### GUMMISPANNER FÜR ÖSEN (WINTER)

**EKS01**

### GUMMISPANNER FÜR KEDER (WINTER KEDER)

**EKS02**





# SCHAUMABDECKUNGEN

## ÜBER DAS PRODUKT




Informationen zur Herstellung, Haltbarkeit, Verwendungszweck des Produkts und weitere wichtige Tipps.

Die Schaumstoffabdeckung ist eine Form, den Pool vor Wärmeverlust und Verschmutzung zu schützen. Hergestellt aus geschlossenzelligem PE-Schaum, mit einer schmutzabweisenden Polyolefin-Deckschicht, die glatt und UV-stabilisiert ist. Unten befindet sich eine Dichtungsmembran. Das Produkt ist in 3 Farbvarianten, 2 Stärken (6 und 8 mm) und mehreren Veredelungsoptionen erhältlich.

Die leichte Welligkeit des Bezugs beeinträchtigt seine schützenden und isolierenden Eigenschaften nicht. Die Elastizität des Schaums verändert sich bei Lufttemperaturen von -20 bis 70 °C nicht, während die maximale Wassertemperatur 32 Grad beträgt (bei höheren Temperaturen kann sich die Lebensdauer verkürzen).

Zum Auf- und Abrollen der Abdeckung verwenden wir sowohl elektrische als auch manuelle Aufrollvorrichtungen. Aufgrund der unterschiedlichen Parameter des Beckens (Länge, Breite, spezielle Ausschnitte) kann es jedoch bei einigen Bestellungen erforderlich sein, eine manuelle Aufrollvorrichtung zu verwenden.

 Bei der Verwendung chemischer Zusätze zur Wasseraufbereitung kann es zu Verfärbungen kommen, die insbesondere an der weißen Abdeckung sichtbar sind, die jedoch die Funktionalität der Abdeckung nicht beeinträchtigen und nicht reklamiert werden können.

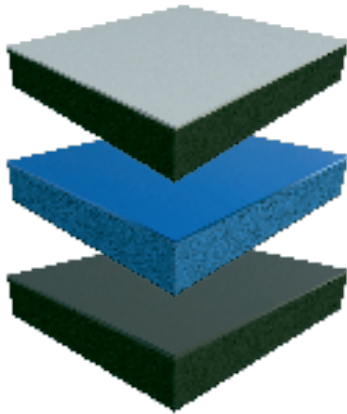
 Beim Kauf einer Abdeckung mit Aufrollvorrichtung wird diese vor dem Versand auf die Welle aufgerollt, was den Transport und die spätere Montage erleichtern.

# SCHAUMABDECKUNGEN

## MODELL THERMOFOAM



Abdeckung mit Auszugshilfe in Form eines schwimmend im Tunnel eingelegten PVC-Rohres mit 50 mm Durchmesser, einem Zugseil und 80 cm langen Streifen in Abdeckungsfarbe, die mit der Abdeckung verschweißt sind und zur Verbindung mit einer Wickelwelle aus eloxiertem Aluminium mit 110 mm Durchmesser dienen.



FARBE WEISS

MODELL THERMOFOAM 6 mm

TF6K12

FARBE BLAU

MODEL L THERMOFOAM 6 mm

TF6K24

FARBE GRAU

MODELL THERMOFOAM 6 mm

TF6K36

Schaumabdeckung 6 mm dick – Gewicht ca. 800 g/m<sup>2</sup>  
Schaumabdeckung 8 mm dick – Gewicht ca. 1000 g/m<sup>2</sup>

FARBE WEISS

MODELL THERMOFOAM 8 mm

TF8K12

FARBE BLAU

MODELL THERMOFOAM 8 mm

TF8K24

FARBE GRAU

MODELL THERMOFOAM 8 mm

TF8K36

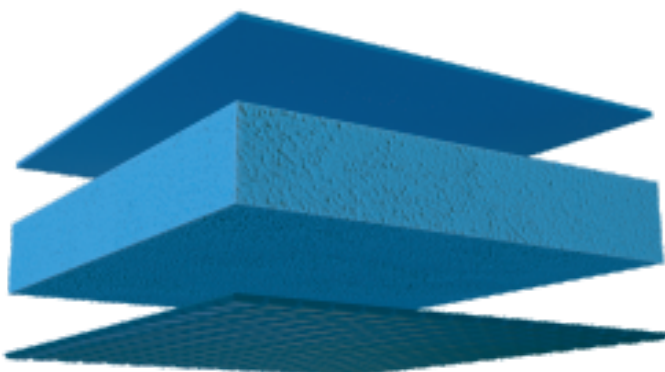


Bei Bestellung der Abdeckung mit elektrischer Aufrollvorrichtung ist die Verwendung einer Ausziehhilfe in Form von PVC-Profilen erforderlich, um ein Aufrollen der Abdeckung zu verhindern.

Auch bei Verwendung der Ausziehhilfe ist die THERMOFOAM keine vollautomatische Abdeckung. Möglicherweise müssen Sie zum korrekten Abwickeln eine Zugschnur verwenden!



Becken bis 12,00 m x 6,00 m – Abdeckung kleiner als der Pool um 15 mm pro Seite.  
Becken größer als 12,00 m x 6,00 m – Spaltmaß wird individuell festgelegt.



Polyolefinschicht

PE-Schaum

Dichtungsmembran



# SCHAUMABDECKUNGEN

## KONFIGURATION DER ABDECKUNG



Ausziehhilfe der Abdeckung, Verstärkung der Seitenkanten, Optionen für die Verbindung zwischen Schaumstoff und Aluminiumwelle und Abschluss der Endkanten.

### TFPASY

#### VERBINDUNG MIT DER WELLE - GURTE

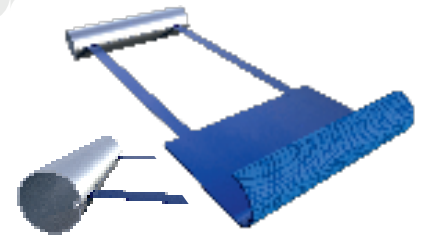
Standardmäßig verwenden wir zur Verbindung der Abdeckung mit der Welle 80 cm lange Gurte in der Farbe der Plane, die den Schaumstoff mit einer Aluminiumwelle mit 110 mm Durchmesser verbinden.



### TFPASYK

#### VERBINDUNG MIT DER WELLE - GURTE + KEDER

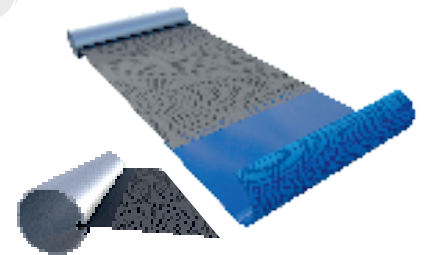
Zur Verbindung der Abdeckung mit der Welle können wir 80 cm lange Gurte verwenden, die über ein Kedersystem mit einer Aluminiumwelle mit 110 mm Durchmesser verbunden werden.



### TFNET

#### VERBINDUNG MIT DER WELLE - NETZ

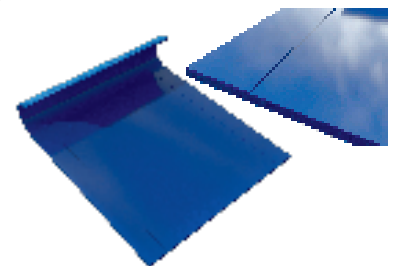
Optional kann zur Verbindung der Abdeckung mit der Welle ein 80 cm langes, winddurchlässiges Netz verwendet werden, das über ein Kedersystem mit einer Aluminiumwelle mit 110 mm Durchmesser verbunden wird.



### TFKRAW

#### VERSTÄRKUNG DER SEITENRÄNDER

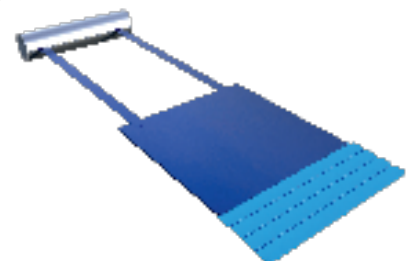
Optionale Seitenrandverstärkung (zusätzliche Streifen an den Längsseiten der Abdeckung angeschweißt).



### TFPROF

#### AUSWURFUNTERSTÜTZUNGS - PROFILE

4 PVC-Profile in der Farbe der Abdeckung stirnseitig montiert. Sie erhöhen den Auftrieb und verhindern ein Aufrollen der Abdeckung.



# SCHAUMABDECKUNGEN

## AUSSCHNITTE UND SONDERFORMEN



Zuschnitte von Abdeckungen für Treppen, Leitern, abgerundete Ecken, Schrägschnitte und Sonderformen nach Kundenwunsch.

LEITERAUSSCHNITT

**TFCUT1**

Ausschnitt für eine Schwimmbadleiter.



RADIUSSCHNITT

**TFCUT2**

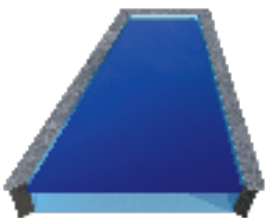
Abdeckung mit zusätzlichem Radius ausschneiden.



SCHRÄGSCHNITT

**TFCUT3**

Zuschnitt der Abdeckung für schräg zulaufende Becken.



AUSSCHNITT FÜR GERADE TREPPEN

**TFCUT4**

Zuschnitt der Abdeckung mit gerader Treppe.



ZUSCHNITT FÜR DIE RÖMISCHE TREPPE

**TFCUT5**

Zuschnitt der Abdeckung für die römische Treppe.



HERSTELLUNG EINER ABDECKUNG NACH VORLAGE

**TFCUTSZ**

Zuschneiden der Form der Abdeckung entsprechend dem vom Kunden bereitgestellten Entwurf.





# POOLFOLIE (LINER)

## ÜBER DAS PRODUKT



Informationen zur Herstellung, Haltbarkeit, Verwendungszweck des Produkts und weitere wichtige Tipps.

Poolfolien sind 0,75 mm dicke Auskleidungsfolien für Schwimmbäder, die sich angenehm anfühlen, sicher und temperaturbeständig sind.

Poolfolien sind ein dicht schließender, langlebiger und toleranter Abschluss Ihres Pools. Eventuelle Verunreinigungen und Algen, die sich bilden, lassen sich leicht entfernen. Dies ist die beste und tatsächlich einzige Lösung für Außenpools aufgrund ihrer Winterfestigkeit. Durch die Lackbeschichtung wird der Pool vor Bakterienwachstum geschützt.

Eine Folie ist unerlässlich, wenn Sie effektiv für die Sauberkeit und den perfekten Zustand Ihres Pools sorgen wollen. An den Seitenwänden und am Boden werden Poolfolien angebracht, die eine gleichmäßige, wasserdichte Schicht bilden.

Richtig ausgewählte hochfeste Materialien garantieren die Widerstandsfähigkeit gegenüber wechselnden Wetterbedingungen und die Haltbarkeit der Beschichtung. Liner als spezielle Folie zur Auskleidung eines Schwimmbeckens ist auch aufgrund seiner einfachen Installation und der Möglichkeit, Farben und Designs auszuwählen, die beste Lösung für Außenbecken.

Jede Einlage hat an den Kanten eine werkseitig hergestellte Wulst, die die Installation mit PVC-Profilen und Verriegelungskeilen ermöglicht.

Der Hersteller gewährt eine 10-Jahres-Garantie auf die Wasserdichtigkeit und eine 3-Jahres-Garantie auf die Formbeständigkeit.



Wie pflegt man eine Poolfolie?

- Überschreiten Sie nicht die maximale Temperatur des Schwimmbadwassers von 28 °C
- die Poolfolie nicht verlegen, wenn die Lufttemperatur unter 15°C liegt (die Folie ist dann sehr steif und lässt sich nicht gleichmäßig verlegen)
- immer Chemikalien verwenden, die für Schwimmbadwasser geeignet sind
- mindestens einmal wöchentlich den pH-Wert des Wassers und die Chlorkonzentration überprüfen (zu hohe oder zu niedrige chemische Parameter führen zu Schäden an der Poolfolie, sie können auch für den Menschen ungesund sein)
- - darauf achten, dass das Wasser im Pool in gutem Zustand ist (insbesondere im Bereich der Skimmer und Düsen).
- Der Hersteller von Poolfolien übernimmt nur eine Garantie für die Wasserdichtigkeit, nicht für die Farbe.



# POOLFOLIE (LINER)

## MODELL SOLID



Die 0,75 mm dicke Poolfolie in der Variante SOLID ist in mehreren Farbvarianten erhältlich.

FARBE WEISS

MODELL SOLID

**KOLIN12**

FARBE HELLBLAU

MODELL LSOLID

**KOLIN23**

FARBE BLAU

MODELL SOLID

**KOLIN34**

FARBE SAND

MODELL SOLID

**KOLIN45**

FARBE GRAU

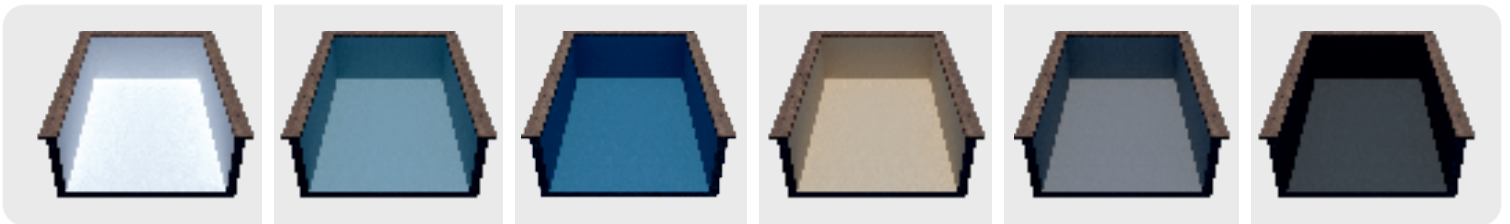
MODELL SOLID

**KOLIN56**

FARBE DUNKELGRAU

MODELL SOLID

**KOLIN67**



## MODELL TEXTURE



Die 0,75 mm dicke Poolfolie in der Variante TEXTURE ist in mehreren strukturierten Farbvarianten erhältlich.

FARBE PERSISCH BLAU

MODELL TEXTURE

**KOMLIN13**

FARBE GRAU PERSISCH BLAU

MODELL TEXTURE

**KOMLIN24**

FARBE CARRARA

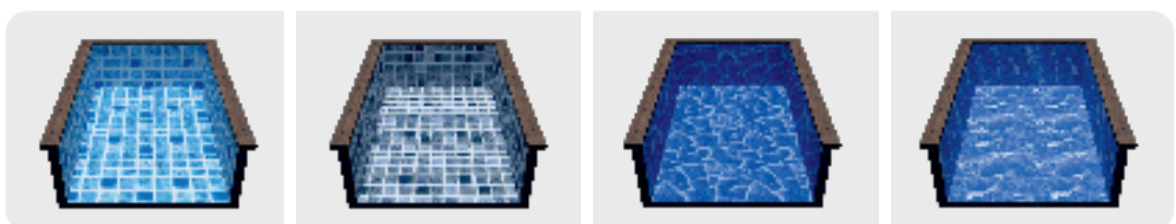
MODELL TEXTURE

**KOMLIN35**

FARBE MARMOR

MODELL TEXTURE

**KOMLIN46**





# POOLFOLIE (LINER)

## PERSONALISIERUNG DES LINERS



Die Form der Folie sollte genau an die Form des Beckens, einschließlich verschiedener Formen von Treppen und Sitzbänken, angepasst sein.

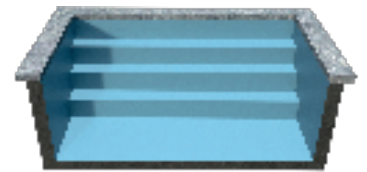
### SCHLIN01

GERADE TREPPE IN EINER NISCHE



### SCHLIN12

GERADE TREPPE (POOLBREITE)



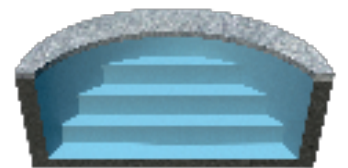
### SCHLIN23

GERADE TREPPE



### SCHLIN34

RÖMISCHE TREPPE



### SCHLIN45

UMGEKEHRTE RÖMISCHE TREPPE

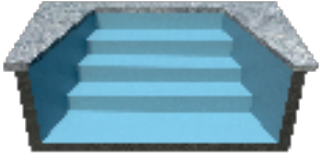


### SCHLIN56

EINSEITIG GESCHNITTENE TREPPE

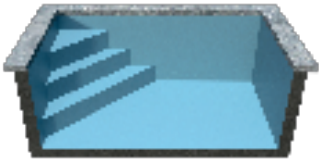


# POOLFOLIE (LINER)



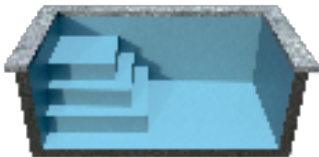
BEIDSEITIG GESCHNITTENE TREPPE (TRAPEZFÖRMIG)

**SCHLIN67**



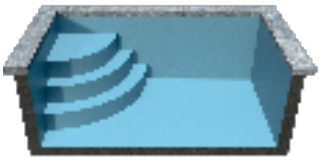
SCHRÄGE ECKTREPPE

**SCHLIN78**



GERADE ECKTREPPE

**SCHLIN89**



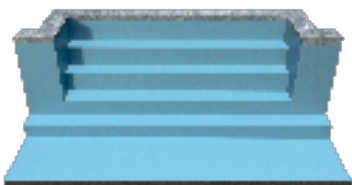
ECKTREPPE IN FORM EINES VIERTELKREISES

**SCHLIN90**



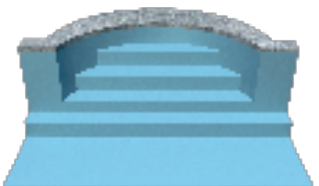
DIAMANT-ECKTREPPE

**SCHLIN91**



GERADE TREPPE IN NICHE MIT ZUSÄTZLICHER STUFE

**SCHLIN92**



RÖMISCHE TREPPE IN NICHE MIT ZUSÄTZLICHER STUFE

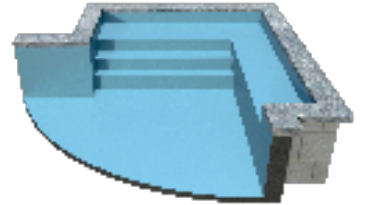
**SCHLIN93**



# POOLFOLIE (LINER)

**SCHLIN94**

GERADE TREPPEN MIT SENKRECHTER BANK



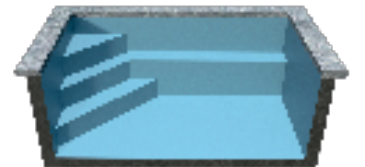
**SCHLIN95**

GERADE TREPPE MIT PARALLELER BANK



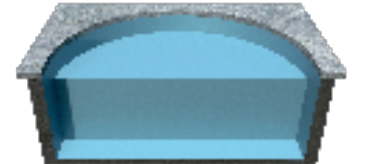
**SCHLIN96**

SCHRÄGE ECKTREPPE MIT PARALLELER BANK



**SCHLIN97**

RÖMISCHER STRAND



**SCHLIN98**

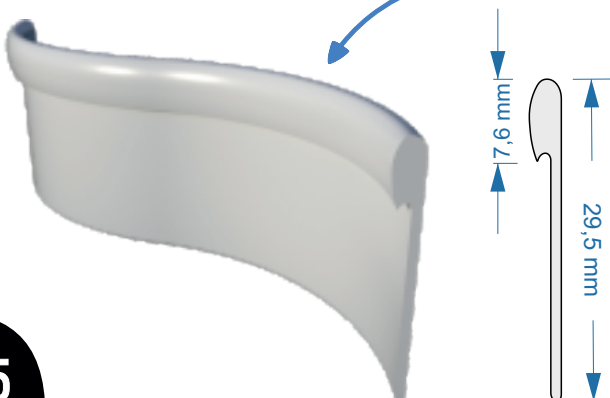
RECHTECKIGER STRAND



ELASTISCHE BEFESTIGUNGSPROFILE

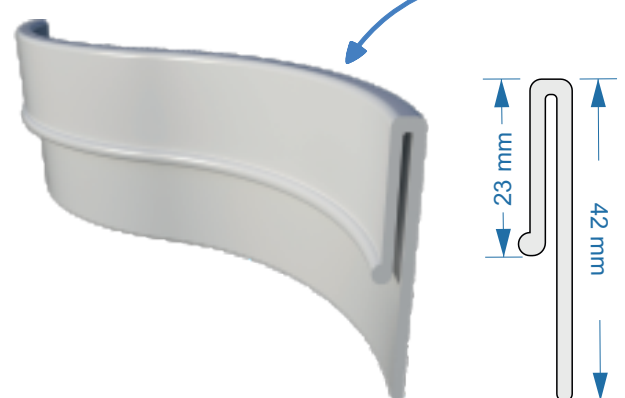
**MOCPRO**

standard



**MOCHAK**

optional



# POOLFOLIE (LINER)

## BECKENNISCHE



Die Konstruktion des Schwimmbades sieht Beckennischen vor, in denen die Schwimmbadabdeckung (Rollladen) mit der gesamten Aufrollvorrichtung platziert wird.



SCHRÄGE NISCHE

**NISZLIN1**

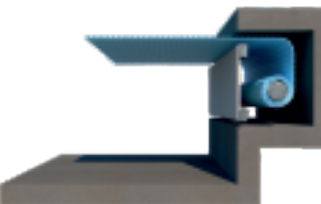
Personalisierte Form des Liners, passend zur schrägen Beckennische.



OFFENE SEITENNISCHE

**NISZLIN2**

Personalisierte Form des Liners, passend zur seitlich offenen Beckennische.



GESCHLOSSENE SEITENNISCHE

**NISZLIN3**

Personalisierte Form des Liners, passend zur seitlich geschlossenen Beckennische.



TREPPENNISCHE

**NISZLIN4**

Personalisierte Form der Einlage, passend zur Beckennische zwischen Beckenrand und Treppe.



BODENNISCHE

**NISZLIN5**

Personalisierte Form der Auskleidung passend zur Beckennische im Beckenboden.



# POOLFOLIE (LINER)

## MONTAGEELEMENTE

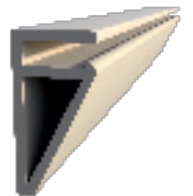


PVC-Profile und Gummikeile für die Liner-Montage, Dichtungsmittel in Form von flüssigem PVC und Zubehör (Reparaturset).

### PROLIN1

#### VERTIKALES PVC-PROFIL

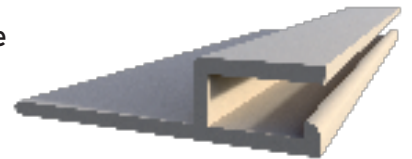
PVC-Profil zum Befestigen des Liners, konzipiert für Pools mit fertiger Umrandung (das Profil wird unter der Umrandung an der Poolwand angebracht).



### PROLIN4

#### HORIZONTALES PVC-PROFIL

PVC-Profil, 46 mm breit, zur Befestigung des Liners, konzipiert für die Montage vor der Fertigstellung der Poolumrandung (das Profil wird zwischen Pool und Rand angebracht).



### PRO15LIN1

#### VERTIKALES ECKPROFIL

PVC-Profil zum Befestigen des Liners an Ecken, konzipiert für die Installation vor der Fertigstellung der Poolumrandung (das Profil wird an der Poolwand angebracht).



### PRO15LIN4

#### HORIZONTALES ECKPROFIL

PVC-Profil zur Befestigung des Liners an Ecken, konzipiert für die Installation vor der Fertigstellung der Poolumrandung (das Profil wird zwischen Pool und Rand angebracht).



### KSLIN

#### GUMMIKEIL

Symmetrischer Gummikeil zum Verriegeln des Liners im PVC-Profil. In Linerfarben erhältlich.



# POOLFOLIE (LINER)

FARBE WEISS	PVC-KLEBER	<b>LIQLIN13</b>
FARBE HELLBLAU	PVC-KLEBER	<b>LIQLIN24</b>
FARBE BLAU	PVC-KLEBER	<b>LIQLIN35</b>
FARBE SAND	PVC-KLEBER	<b>LIQLIN46</b>
FARBE GRAU	PVC-KLEBER	<b>LIQLIN57</b>
FARBE DUNKELGRAU	PVC-KLEBER	<b>LIQLIN68</b>

Kleber in Form von Flüssig-PVC, zum Abdichten von Fugen an Folien, Skimmern, Düsen, empfindlichen Stellen und zum Glätten von Ecken. Dadurch können Sie den Pool abdecken, wodurch ein hohes Maß an Wasserdichtigkeit erreicht und mögliche Undichtigkeiten verhindert werden. Es ist in den Farben der Poolfolie erhältlich.



## REPARATURSATZ **NAPRAWLIN**

Ein professionelles Reparaturset, mit dem Sie einen undichten Pool und aufblasbares Poolzubehör reparieren können. Das Set ist für den Trockengebrauch geeignet und dank des aggressiven Klebers auch unter Wasser, sodass Sie das Wasser nicht aus Ihrem Pool entfernen müssen. Das Set enthält Kleber, einen großen 10 x 20 cm großen Flicker (kann je nach Bedarf in verschiedene Formen geschnitten werden) und einen Kleberspender.





# KONTAKT

## CEO & FOUNDER KONRAD PLUCNER

 +48 535 355 938

 [kp@liderpool.pl](mailto:kp@liderpool.pl)



### VERKAUF: DEUTSCHLAND / ÖSTERREICH DAMIAN OLEJNICZAK

 +48 530 565 937

 [do@liderpool.de](mailto:do@liderpool.de)



### VERKAUF: POLEN / SÜD- UND MITTELOSTEUROPA / SKANDINAVIEN EMIL ŁADOWSKI

 +48 668 610 976

 [el@liderpool.pl](mailto:el@liderpool.pl)



### VERKAUF: NIEDERLANDE / BELGIEN & KUNDENDIENST (DE/EN/PL) KRZYSZTOF PŁÓCIENNIK

 +48 664 783 543

 [krzysztof@liderpool.eu](mailto:krzysztof@liderpool.eu)



### KUNDENDIENST (DE/EN) ROBERT GÄRTNER

 +48 530 375 754

 [rg@liderpool.de](mailto:rg@liderpool.de)

#### LIDERPOOL SP. Z O.O.

DWORCOWA 29 STR., 62-230 WITKOWO (POLEN)



+48 668 611 684



[biuro@liderpool.de](mailto:biuro@liderpool.de)



[www.liderpool.de](http://www.liderpool.de)